

TOTO

## 智能全自动电子坐便器

CFS7G511KCN#XW CFS7G311KCN#XW CFS7M411ECN#XW  
CFS7M211ECN#XW CFS7H511MCN#XW CFS7H411MCN#XW  
CFS7H311MCN#XW CFS7H211MCN#XW

- 为更安全、正确地安装，使用本产品，请扫描右侧二维码，获取并仔细阅读产品的安装说明书。
- 安装时，请勿按压或抓取便器的便盖、便座部位。
- 搬运便器时，请勿抓取便器后方圆孔，否则易发生给水软管折弯。
- 实物与插图、文字可能有差异，以实物为准。

## 轻智能坐便器

CFS7A311KCN#XW CFS7A111KCN#XW  
CFS7F111ECN#XW CFS7F311ECN#XW  
CFS7B211MCN#XW CFS7B011MCN#XW



扫二维码  
下载完整版说明书

## 安全注意事项



警告

本产品属于I类器具，故需要接地处理。  
放置本产品，使电源线插头能插入墙壁上的插座。  
须使用本产品所附带的新进水软管。

- 请勿使用指定电源（220V、50Hz）以外电源，否则可能会引起火灾或触电。
- 电源插头或电源线损伤，插座松动时请勿使用，否则可能会引起火灾或触电。
- 不要将插座安装在进水位置的正下方或接触进水软管、电源插头和插座。插座因结露水沾上水，可能会引起火灾或触电。
- 请使用自来水，请勿使用海水、再生水，否则可能引起皮肤发炎或故障。
- 请勿安装在车辆、船舶等移动物体上，否则可能会引起触电、短路或故障等。
- 便座、便盖、本体等会因脱落而导致受伤。
- 请勿损坏电源线、电源插头，切勿用力摔、拉扯、强行弯曲、加工、加热、捆扎、夹住电源线，产品损坏的情况下继续使用，可能会引起火灾、触电、发热、短路。
- 不要超过插座和配线器具的额定值，如果超过额定值，则会导致发热引起火灾。
- 请不要在0℃以下环境中使用，否则可能会因为产品冻裂而导致人身伤害。
- 请务必将电源插头牢牢地插入电源插座，可能会引起火灾或触电。
- 拔出电源插头时，请抓住电源插头，不要抓住电源线。
- 本产品属电器产品，故请勿安装在容易被水泼到或者产品表面容易产生水珠的湿度高的地方，否则可能会引起火灾或触电。
- 产品必须连接到冷水管，否则可能会烫伤或机器故障。
- 单独搬运产品时，请务必手持陶器部位。若手持其他部位搬运，可能引起损坏、受伤、财产损失或漏水。
- 如果电源线损坏，为了避免危险，必须由制造商，其服务机构或类似的专业人员更换。
- 安装本产品时，请遵守各国的安装施工限制条件。
- 请务必使用接地（三级）电源插座，并连接漏电阻断器（30mA以下）。
- 请确认正确接地。如果未进行接地处理，可能会引起触电。
- 接地请使用接地电阻在100Ω以下，直径1.5mm以上的铜线。

※安装接地线时，请委托安装公司进行。

• 请确认布线正确连接（L极：火线，N极：零线）否则可能导致机器故障。

• 请按以下步骤安装电源配线用的插座，否则可能会引起火灾或触电。

• 请按照国家相关规定，预先确保插座位置，并尽可能远离浴缸或淋浴区。

※请确认上列所述的配线工程已经完成。否则请立即委托工程承包商进行配线施工

• 在设备电源处，请务必设置电源切断装置。

## 安装前的注意事项

- 请确认坑距尺寸，若非标准坑距，请确认移位器包装内的施工说明书，查看可对应的尺寸范围。
- 请注意不要将硅胶等粘合剂残留在便器内。
- 产品安装作业未全部完成之前，请勿对其进行通电或通水。
- 进水温度为0-35℃。请在这一温度范围内使用。
- 根据各国的限制条件，请事先在确定插座的位置。
- 进水水压：最低保证（动压）0.05MPa，最高水压（静压）0.75MPa。请在该水压范围内使用便器。进水压力过小时，便器可能无法冲洗干净。
- 地面进水时，如果进水管和地面之间有缝隙，请填写防霉密封胶。否则漏水时有可能渗透到楼下。
- 请使用适合本产品规格（额定电流10A以上、交流电压220V（50Hz））的接线
- ※电源、额定功率记载在本体的标签上。
- 因为产品出厂前进行过通水检查，可能造成内部有残留水，并非产品有问题。

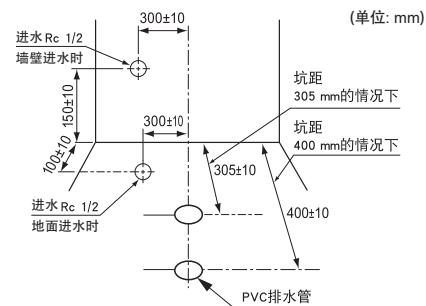
- 请勿向便器施加强力及冲击，便器破损可能会造成人身伤害、或漏水导致屋内财产受损。
- 请勿用手抓住便座、便盖来抓取本产品（本体因脱落而导致受伤。）
- 请调整进水角阀的安装角度，防止进水软管折弯。（进水软管折弯可能会造成冲洗不良。）
- 请勿强行扭折进水软管，请勿用烟头、刀子等物对其造成损伤（进水软管损坏可能会造成漏水，导致屋内财产受损。）
- 进水角阀呈打开状态时，请勿拆卸进水管（修理时，一定要关闭进水角阀，防止水喷出导致屋内财产损失。）
- 安装施工时，请按此说明书进行安装（否则会造成故障或漏水。）
- 施工时所使用的部品必须是附属部品或其他指定部品，否则可能会出现不能正常安装的情况。
- 抬起搬运及安装时，必须2人作业，否则可能会导致腰部扭伤，或因便器砸落破损而造成人员受伤。
- 安装进水角阀（带滤网）时，请彻底拧紧，若未拧紧，可能会造成漏水。
- 请正确安装电池的正负极，否则可能会导致电池漏液、发热、破裂、着火。
- 长时间不用时，应从遥控器或电池盒内取出电池，否则可能会导致电池漏液。



注意

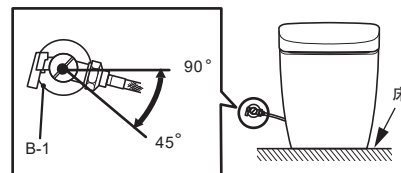
## 安装方法

## 1 安装进水角阀，呈关闭状态。

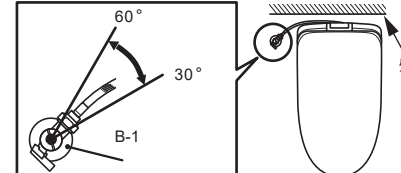


- 施工前请确认进水位置是否为指定的位置，若非标准坑距，请确认移位器包装内的施工说明书，查看可对应的尺寸范围。如进水与坑距不符合指定位置，产品无法保证正常安装。

墙壁进水时  
安装在45~90°的范围内。

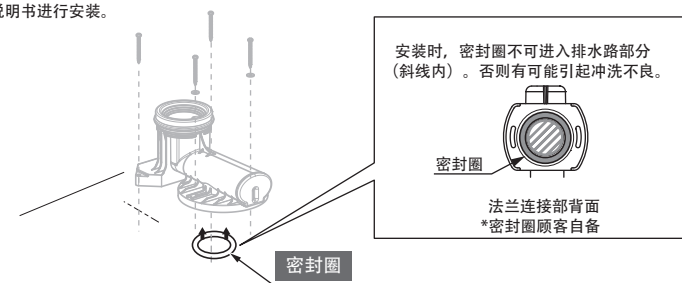


地面进水时  
安装在30~60°的范围内。

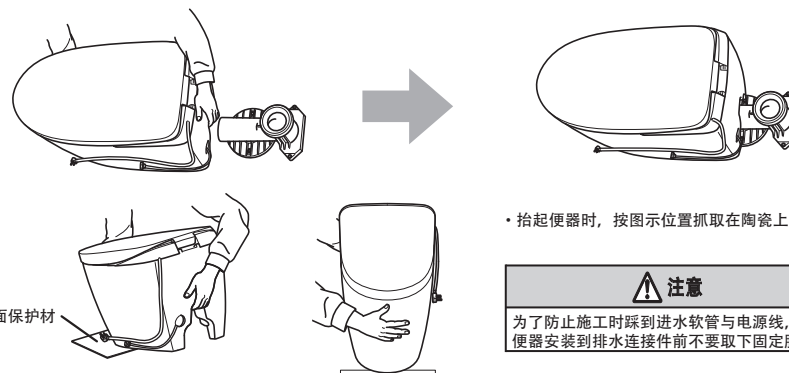


## 2 安装排水连接件

请按照排水连接件附带的安装使用说明书进行安装。



## 3 搬运便器靠近排水连接件



- 抬起便器时，按图示位置抓取在陶瓷上。



注意

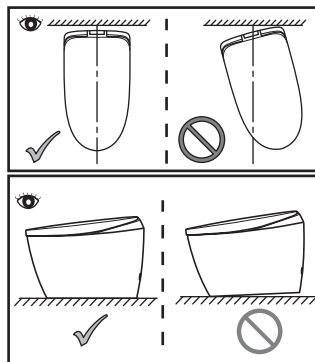
为了防止施工时踩到进水软管与电源线，便器安装到排水连接件前不要取下固定胶带。

## 安装方法

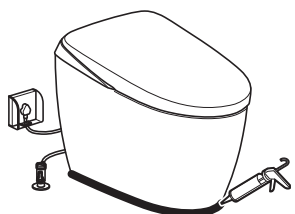
4 将便器的排污口充分插入到排水连接件上。



### 便器安装状态确认



5 安装进水管和电源线，并涂上硅胶



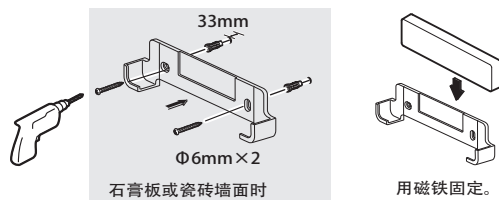
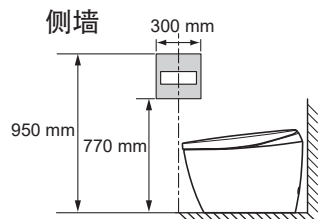
- 电源插座处需安装防水盒，当无防水盒时，电源插头处需用硅胶进行防水处理。如果未进行防水处理，可能会引起火灾或触电。
- 本产品禁止使用任何水泥安装，对所有因水泥安装引起的坐便器破裂本公司恕不负责。

### 确认通电



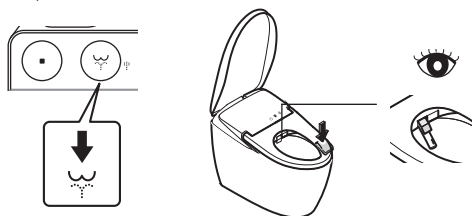
6 安装遥控器

• 打孔前，确认便器的信号能否接收



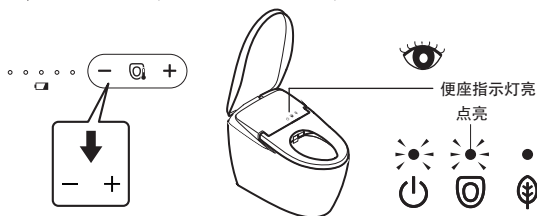
### 智能全自动电子坐便器信号接收方法

按下臀部冲洗按键 喷嘴伸出



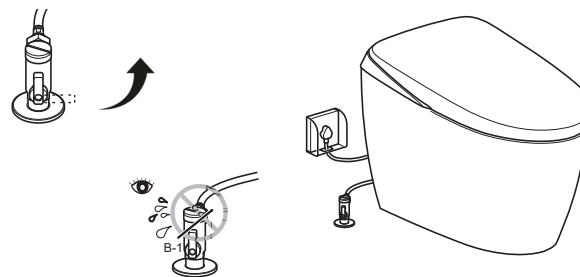
### 轻智能坐便器信号接收方法

反复按下便座温度「-」或「+」按键  
▶ 每按下一次按键，设定内容就会切换一次，便座指示灯点亮

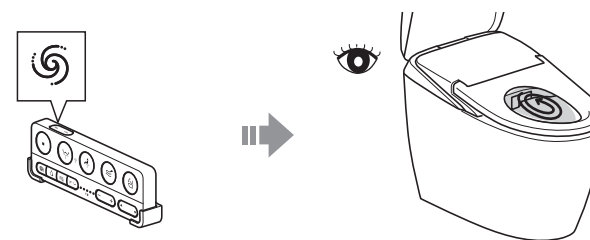


## 试运转

7 打开进水角阀，确认不漏水

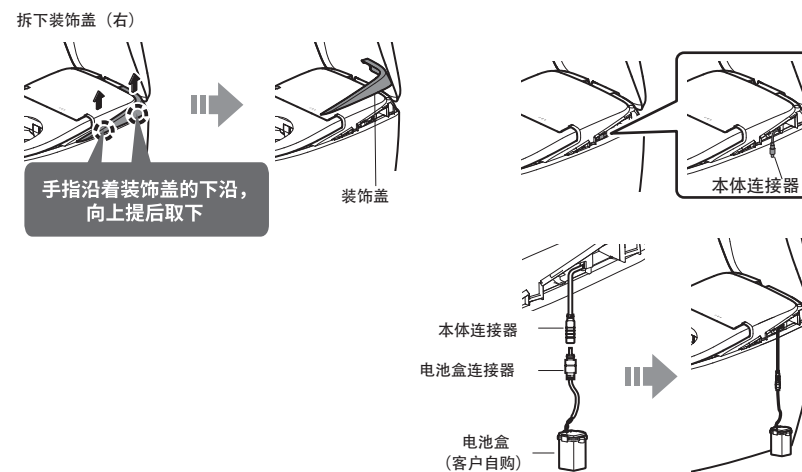


8 便器冲洗测试



## 电池盒使用方法

### 停电时电池盒使用方法



东陶(中国)有限公司

全国售后服务电话: 8008209787 (固定电话)  
4008209787 (手机用户)



扫描二维码  
服务预约、方便快捷