

TOTO

CW986RB 连体式坐便器


请将本说明书交给最终客户。为充分发挥产品功能，请按本说明书正确施工。

一、安装前注意事项

- 1、安装前，卫生间墙、地砖应已完成施工，且预留了排水管路和给水管路。
- 2、排水管中心点至完成墙的距离应符合所购坐便器的坑距。
- 3、如果有旧的坐便器，应在关掉水源后，再拆除旧坐便器并清洁地面。如果是新安装坐便器，请关断水源并清洁地面。

注意：①如果不马上安装新坐便器，请用干净的物品堵住排水管口，以防水泥、油灰等杂物掉落在排水管内，堵塞管路。
 ②地面应平整。如不平整，可能会造成坐便器安装后开裂的后果。
 ③若排水管与地面之间存在缝隙，必须填充防霉硅胶类密封材料，否则导致楼下漏水。

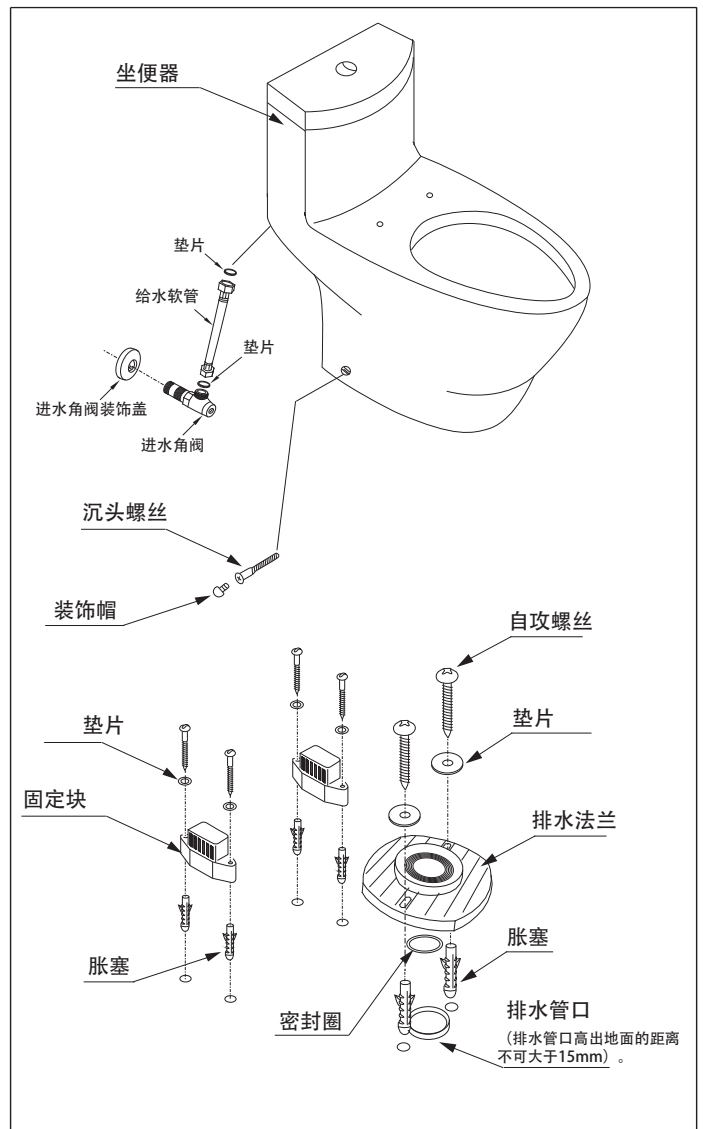
二、装箱清单

名称	个数	略图	备注
坐便器	1个		水箱配件已安装
排水法兰	1个		随附
排水法兰固定螺栓组件	自攻螺丝	2个	随附
	垫片	2个	随附
	胀塞	2个	随附
坐便器施工说明书	1张		本纸
产品合格证、保证书、水效标识说明书	各1张		随附
坐便器安装螺栓	固定块	2个	随附
	自攻螺丝	4个	随附
	垫片	4个	随附
	胀塞	4个	随附
	沉头螺丝	2个	随附
	装饰帽	2个	随附
施工型纸	1张		随附
进水角阀组件	1套		随附

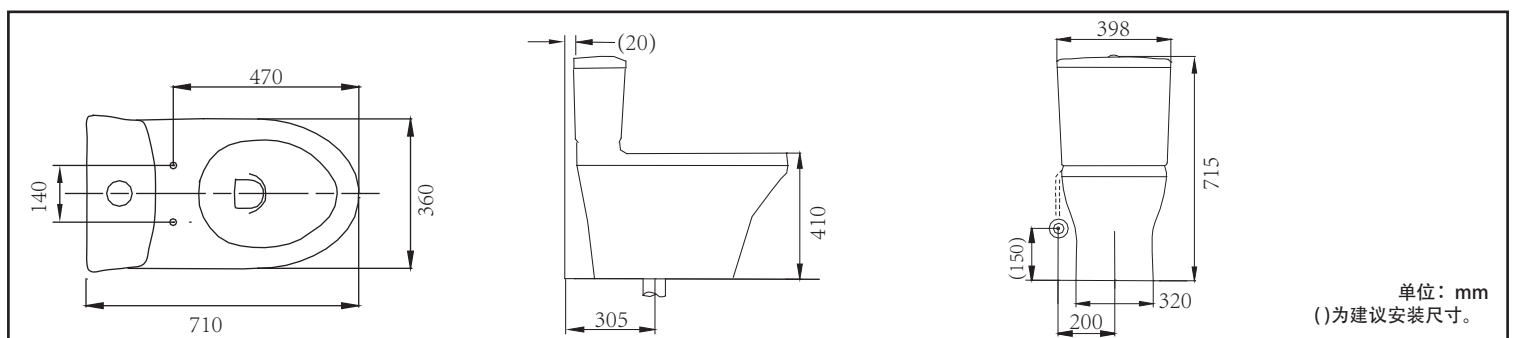
客户自购

密封圈	1个	
-----	----	---

三、安装总图



四、施工尺寸

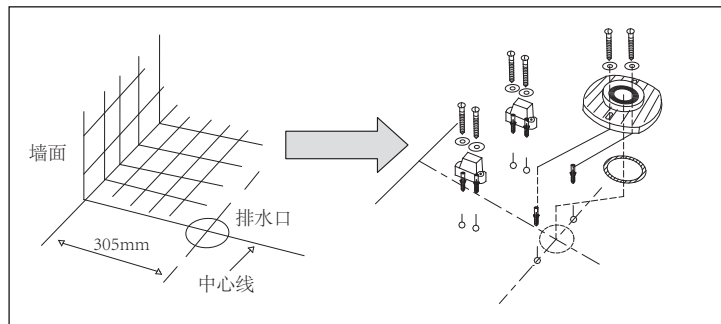


五、坐便器的安装

5-1 从包装箱中取出排水法兰

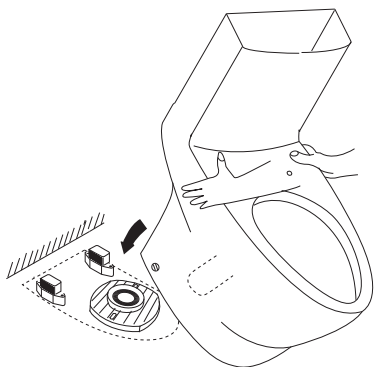
5-2 排水法兰的安装位置

- 按照<<施工型纸>>的要求,正确安装排水法兰与便器固定块。
- 请确保排水法兰安装后无漏水等不良状况,否则会造成您的财产损失。

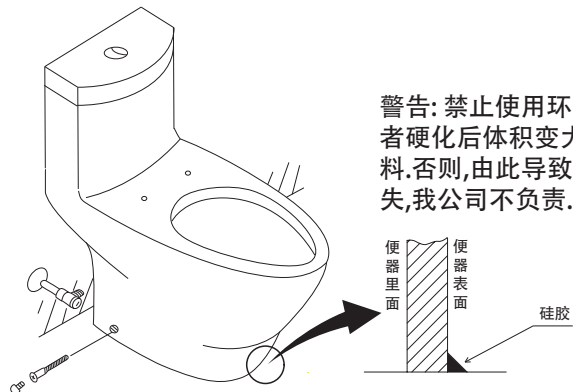


5-3 坐便器的安装

- 将坐便器的水箱盖取下(防止安装时水箱盖掉落)。
- 清除坐便器排水口周围的异物,把坐便器排水口插入排水法兰中。



- 将螺钉插入坐便器安装孔,并拧入坐便器下面固定片的隔栅中,然后装上装饰帽。

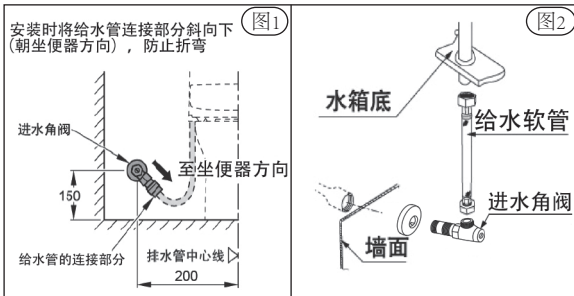


警告: 禁止使用环氧树脂或者硬化后体积变大的密封材料,否则,由此导致的产品损失,我公司不负责。

注意

- 1、便器安装前,请确认橡胶接头是否完好的安装在排水连接件的便器连接部内。因为安装不良会导致漏水,所以请塞入橡胶接头后再安装便器。
- 2、请不要将螺栓拧的过紧,以免陶瓷开裂。

5-4 给水软管的安装要领

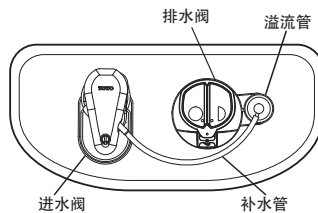


1. 给水压力: 0.05-0.75MPa。
2. 安装进水角阀前必须将管内的垃圾等异物冲洗干净。
3. 给水软管需要弯曲安装到其他用水设备的接头时, 给水软管的弯曲半径最小不能小于R60 (如图1)。
4. 给水软管一端与进水角阀紧密连接, 确保不漏水, 另一端与牢固安装在墙面上的进水角阀直接连接。长期不使用时请关闭进水角阀。
5. 不得使用洁厕粉、去污粉、机油、辛那水、强酸、强碱性洗涤剂或含颗粒物质的洗涤剂、尼龙刷子来清洁进水角阀与给水软管。
6. 按说明书所示的方法安装进水角阀, 若不按图示(图2)方法施工或使用其他部件安装, 出现问题我公司不负赔偿责任。

六、顾客使用须知

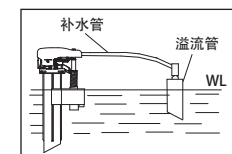
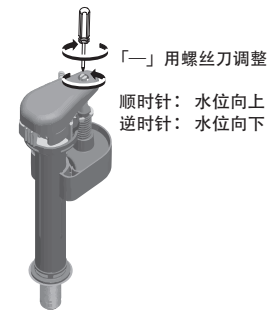
1. 如果您居住的地方的水质是硬性的, 您必须保持冲水孔的清洁, 坐便器冲水正常, 每星期应最少使用坐便器清洁剂清洗一次用长把手的刷子清洁冲水孔, 并尽量伸入排污管内洗刷, 防止矿物质积聚。大部分厕所清洁剂都不会损坏坐便器表面的陶瓷釉面, 但烦请遵照清洁剂生产商的指示小心进行。请勿使用腐蚀性药剂或溶剂。
2. 为防止坐便器管路堵塞, 请不要向坐便器内冲入新闻纸、纸尿裤、妇用卫生巾等容易堵塞的物品。
3. 陶瓷坐便器属于易碎品, 请不要用重力撞击陶瓷, 防止破损漏水。
4. 请不要在0℃以下的环境中, 储存。
5. 首次使用时慢慢的打开进水角阀, 并检查给水软管与水箱配件、给水软管与进水角阀连接点的水密封性。
6. 水箱内水位不到标准水位线, 会影响冲洗效果, 请按图A进行调整。
7. 水压偏大时, 请适当关小进水角阀, 以防止给水软管脱落。
8. 本坐便器使用的给水阀内装有过滤网。当客户发现上水速度缓慢时, 可能是给水管道中杂质堵塞过滤网, 请联系东陶售后服务。

图A: 将补水管一端与进水阀补水孔连接, 另一端用管夹固定在排水阀溢流管口, 并使出水口置于溢流管内。



注意: 务必使补水管的补水直接流入溢流管中, 否则会严重影响冲洗效果。请仔细确认!

图B: 水位调整方法



七、警告

- 1、为提防楼宇受损或损坏产品, 水箱内请勿使用清洁剂。含氯(次氯酸钙)的清洁剂会严重破坏水箱内的装置, 从而引起渗漏, 或对楼宇结构造成破坏。
- 2、本产品禁止使用任何水泥安装, 对所有因水泥安装引起的坐便器破裂本公司恕不负责。
- 3、请务必使用同包装的排水连接件, 如建筑管路中存在返水弯可能会影响产品的冲洗功能。



扫描二维码, 服务预约, 方便快捷

东陶(中国)有限公司
全国售后服务电话: 800-820-9787 (固定电话)
400-820-9787 (手机用户)