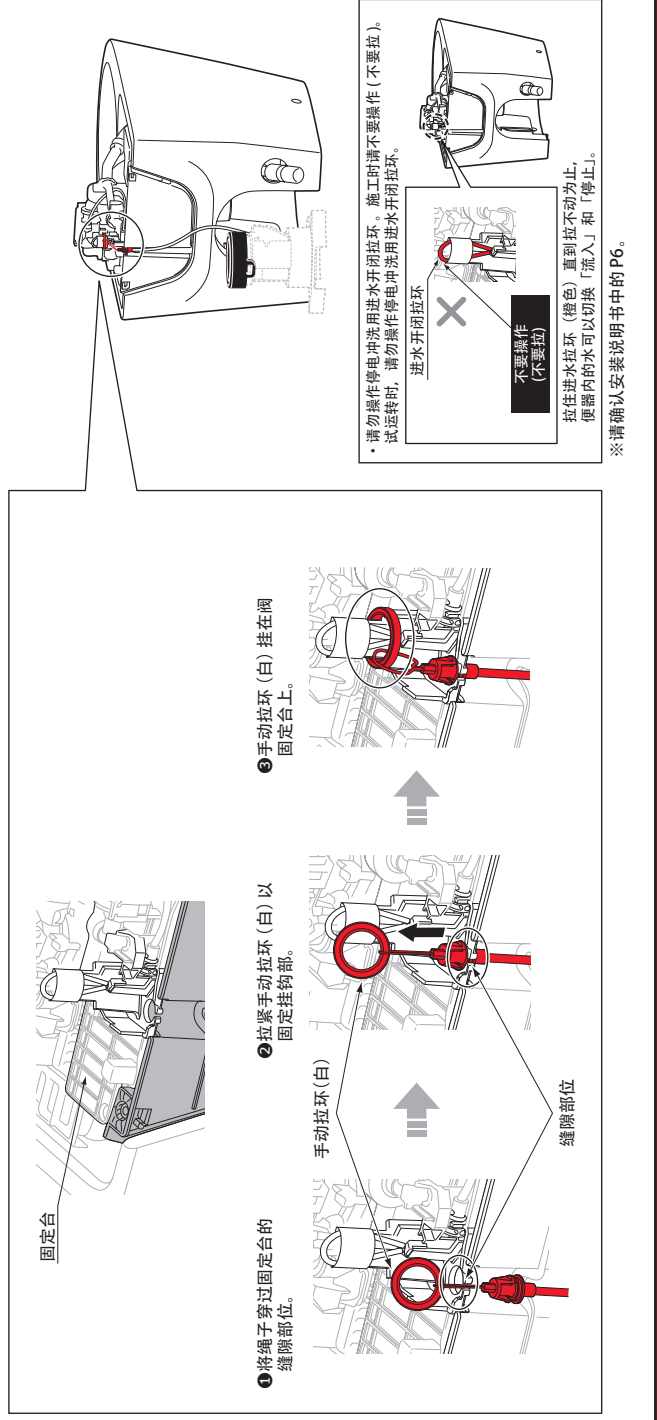


施工方须知

! 本注意事项汇集了需要特别注意的地方。
 请仔细阅读安装说明书,按照安装说明书中的内容正确施工。
 必须实行

在排水连接件上安装便器之前,请先安装手动拉环(白)。
 如不安装,将无法在停电时冲洗便器。



请参阅安装说明书背面。

※由于型号不同,图和现物的形状会略有差异。

智能全自动电子坐便器(便器部) CS911PT系列

安全注意事项	P.2
安装前的注意事项	P.2
包装内部件	P.3
关于各部分	P.4
安装方法	P.4
施工方须知	P.8

安全注意事项 (为了安全起见, 请务必遵守)

安装前, 请仔细阅读「安全注意事项」。并根据其内容正确安装。
为了您能正确地安装该产品, 防止您或者他人的人身及财产造成损失, 此说明书采用了各种标志。
标志的意思说明如下。

注意 这一标识表示无视此标识的内容, 进行误操作的话, 可能造成人员伤亡或物品财产损失。



此图表示不可行, “禁止”之意。



此图表示必须, “强制”实行的内容。

注意



禁止

请勿便器施加强力及冲击
便器破损可能会造成人身伤害、或漏水导致屋内财产受损。

请勿强行扭折进水软管, 请勿用烟头、刀子等物对其造成损坏
进水软管损坏可能会导致漏水, 导致屋内财产受损。

进水角阀开着的时候, 请勿拆卸进水管
修理时, 一定要关闭进水角阀, 防止水喷出导致屋内财产损失。



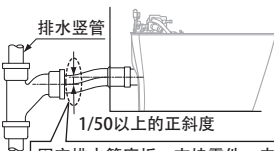
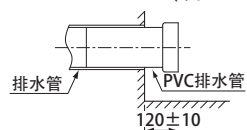
必须实行

施工时所使用的部品必须时附属部品或其他指定部品
否则可能会出现不能正常安装的情况。

安装施工时, 请按此说明书进行安装
否则会造成故障或漏水。

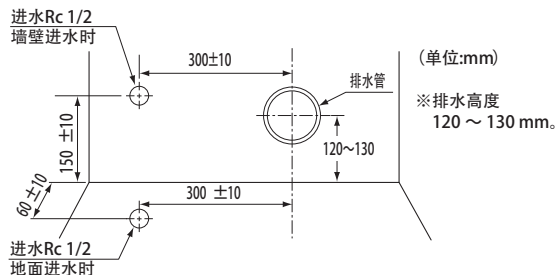
安装前的注意事项

(单位:mm)



排水管请务必确保 1/50 以上的斜度。

固定排水管座板、支持零件、皮带等物件时, 请将其调整至可与便器排水口连接的高度。固定时进行高度调整, 注意勿拉扯、推顶到排水管。



(单位:mm)
※排水高度
120~130 mm。

注意



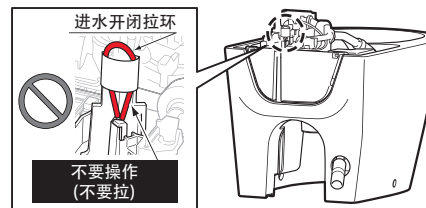
必须实行

排水管请勿逆倾斜
否则可能导致器具清洁能力下降, 污水逆流至器具回水弯内。

注意 请将进水管控制在离地面或墙面0+5/-8 mm范围内。
否则可能导致进水角阀盖倾斜或翘起而无法安装。

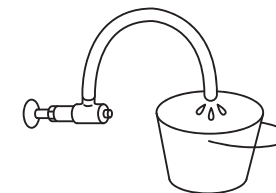
- 请勿让可能在施工、搬运或清扫时接触到的金属类 (如表带、皮带扣) 与陶瓷接触。金属类可能会摩擦陶瓷表面并留下条状痕迹。
- 在确保安装所需空间的同时, 请确认不会影响门的开关。
- 如果其后面的墙壁上, 距离地面1400 mm内有储物架或储物柜的话, 遥控器的信号接收变差, 可能会造成机能部没有反应。(请将储物架、储物柜安装在距离地面1400 mm以上)
- 安装前, 请按上图设置进水和排水位置。如果不在规定位置, 商品可能无法正常安装。
- 进水压力范围0.05 MPa (10 L/分) (流动压)~0.75 MPa (静水压)。请在此压力范围内使用。便器冲洗时会自动测定使用环境的水压, 调整便器的冲洗水量。
- 产品的通水和通电请在安装作业全部完成后进行。

- 请勿操作停电冲洗用进水开闭拉环。施工时请不要操作 (不要拉)。试运转时, 请勿操作停电冲洗用进水开闭拉环。

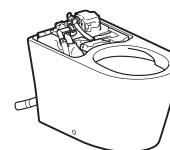


拉住进水拉环 (橙色) 直到拉不动为止, 便器内的水可以切换「流入」和「停止」。

- 安装产品前, 请务必将进水管中的垃圾、砂砾等彻底冲洗干净。



包装内部件



A-1



B-1
Φ 5.8×75



B-2



B-3



B-4



B-5



C-1
Φ 8×35



C-2



C-3
Φ 5×50



C-4



C-5

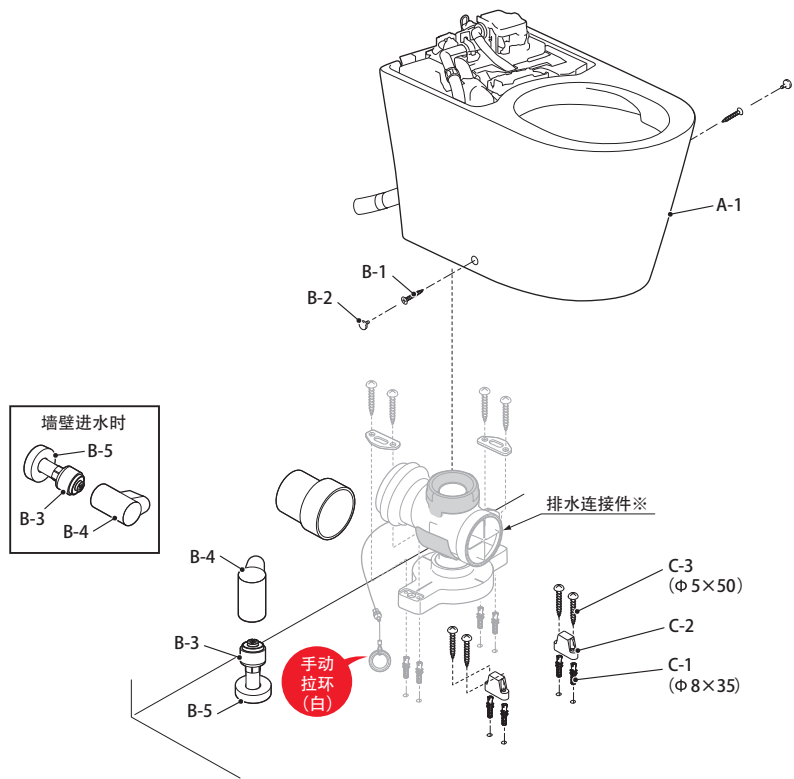


C-6

注意 B-3 必须安装。
否则有可能因异物而造成止水、出水不良。

※由于型号不同, 图和实物的形状会略有差异。

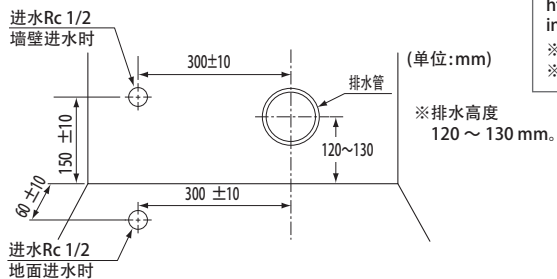
关于各部分



※排水连接件未包含在本产品中。
排水连接件附带在DRAIN SOCKET的包装盒中。

安装方法

1



注意 请将进水管控制在离地面或墙面0+5/-8 mm范围内。
否则可能导致进水角阀盖倾斜或翘起而无法安装。

观看视频

安装顺序

https://www.toto.com.cn/dsp/install_video/video10.html

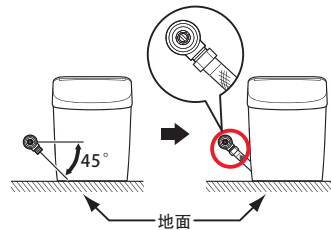
※通讯费由用户承担。
※根据用户使用终端的不同,有时可能无法阅读。



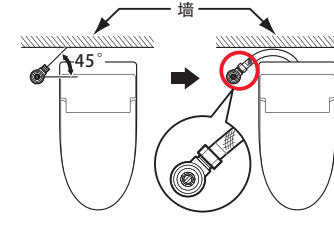
2

请确认进水角阀的进水方向和进水角阀的高度之后再行安装!

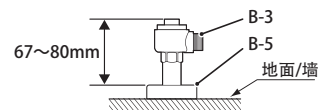
墙面供水时的进水角阀安装方向



地面供水时的进水角阀安装方向



进水角阀的高度



注意

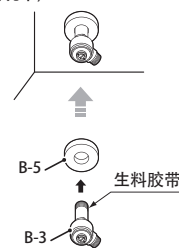


必须实行

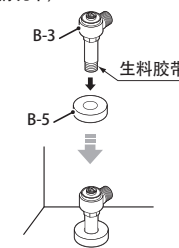
请按图示的方向、在45°或以下的范围内安装进水角阀
如果安装方向错误,有可能会引起冲洗不良或漏水。
试运转后,请确认连接部位都不漏水
在没有安装好的情况下,有可能会造成漏水使家具污损等导致财产损失的后果

注意 B-3 必须安装。否则有可能因异物而造成止水、出水不良。

〈墙面供水的情况下〉



〈地面供水的情况下〉



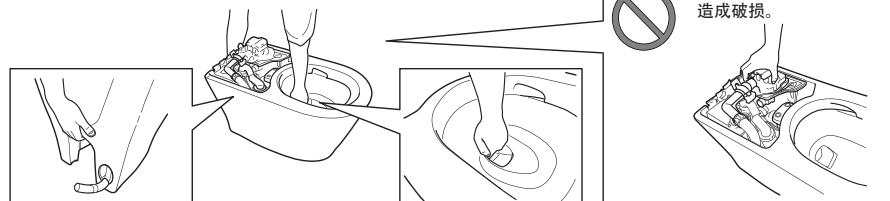
注意 〈地面进水时〉

如果排水管和地面之间有缝隙,会影响施工品质。
推荐先联络有资质的专业施工单位进行整改。否则漏水时有可能渗透到楼下。

3

关于排水连接件部位,请按照排水连接件部位附带的安装说明书进行安装

按照图示抬起便器。



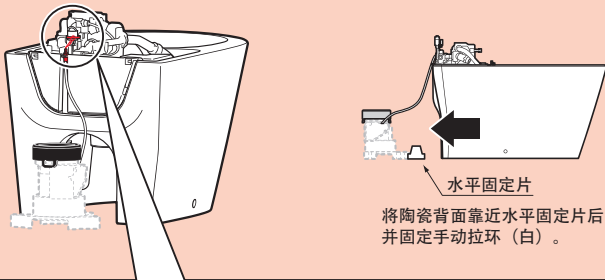
握住便器后方的开口部

握住便器的排水孔

※若握住功能部位可能会造成破损。

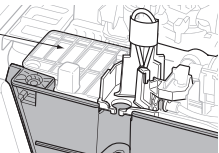
5

请务必安装手动拉环(白)。
如不安装,将无法在停电时冲洗便器。



水平固定片
将陶瓷背面靠近水平固定片后临时放置陶瓷,
并固定手动拉环(白)。

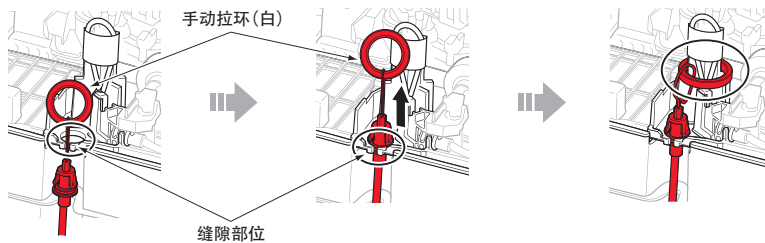
固定台



❶ 将绳子穿过固定台的
缝隙部位。

❷ 拉紧手动拉环(白)以
固定挂钩部。

❸ 手动拉环(白)挂在阀
固定台上。

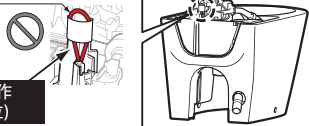


以下项目确认完毕后,在■中打✓

安装后,检查手动拉环(白)是否从固定台上脱落

• 请勿操作停电冲洗用进水开闭拉环。施工时请不要操作(不要拉)。试运转时,请勿操作停电冲洗用进水开闭拉环。

进水开闭拉环

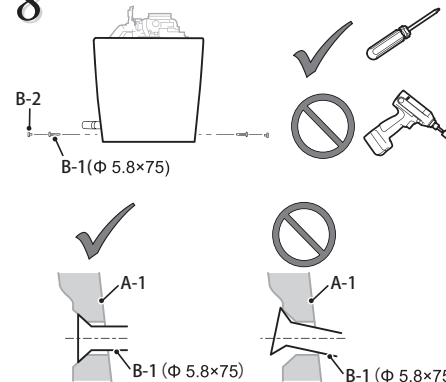
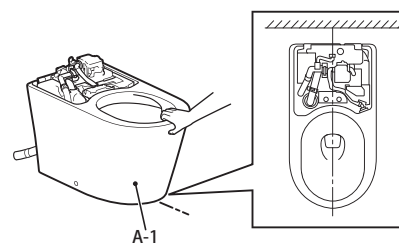
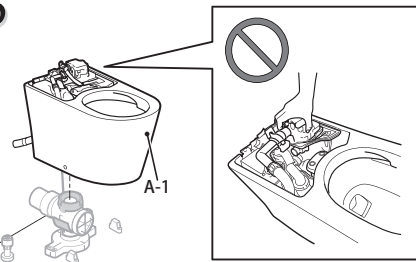
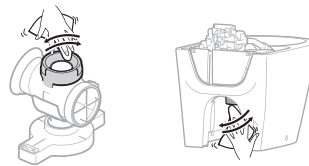
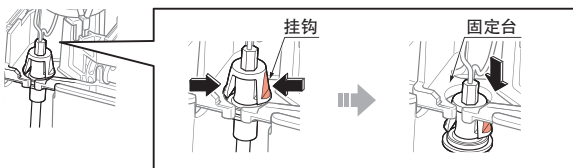


不要操作
(不要拉)

拉住进水拉环(橙色)直到拉不动为止,
便器内的水可以切换「流入」和「停止」。

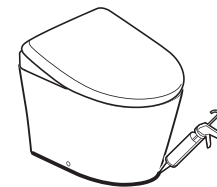
< 拆下手动拉环(白)时 >

用手指捏住挂钩的同时按压,
可以从固定台上取下挂钩。



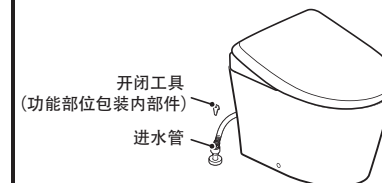
将卫浴放置于便器上,在连接器连接前撕掉连接器上的胶
带。

关于机能部,请按照机能部附带的安装说明书进行安装。



※本产品禁止使用任何水泥安装,对所有因水泥安装引起的
坐便器破裂本公司恕不负责。

- 便器(A-1)试运转(冲水)后,请确认便器内壁没有管
道内的粉末等异物残留。
否则可能会导致铁锈等异物附着。
- 请确认陶器(A-1)表面没有伤痕。
当金属类制品(如表带、皮带扣)在陶器(A-1)表面强烈碰
撞或摩擦时,会产生黑色或银色的条状划痕。
当有条状划痕时,请用含有研磨剂的洗涤剂轻轻擦除。
- 安装完毕后,便器内壁可能有油污等看不见的污垢(管道
用粘接剂等)残留,请使用厕所用中性洗涤剂(不含研磨
剂)将污垢擦去。
否则可能会导致便器内壁冲洗残留。
- 确认陶器与装饰侧盖之间无明显的缝隙,无翘起。
若出现缝隙或翘起,保护盖或磁铁可能会从便器(A-1)上脱
落,无法正常安装。
- 试运转后,请确认所有连接部位都不漏水。在没有安装好
的情况下,有可能会造成漏水使家具污损等导致财产损失
的后果。
- 试运转后,请务必关闭进水角阀并“清洁”进水管。
※请使用功能部位随附的开闭工具拆下进水管,并进行清洗。
※清洗完进水管后,请切记打开进水角阀。



• 请确认进水角阀上已安装进水角阀盖。

东陶(中国)有限公司

全国售后服务电话: 8008209787 (固定电话)
4008209787 (手机用户)



扫描二维码
服务预约,方便快捷