

Hoshino Resorts KASUKE Tiantai

星野集团 天台山嘉助酒店

喧嚣之外，高山与云边

天台山嘉助酒店坐落于海拔约 800 米，群山围绕下的天台山地区，天台山旅游风景区是国家 AAAAA 级旅游景区，是中国十大灵山之一，是佛教天台宗的发祥地、道教南宗的祖庭所在地。独特的地理位置，也造就了天台山嘉助酒店“佛宗道源，山水清秀”的地理人文特色。

酒店集团: 星野集团
建筑设计: GOA 大象设计
精装设计: 密斯杨 (北京) 建筑装饰设计有限公司



特色

“我们将每一位来酒店的客人都当成是我们的朋友来到我们家里一样款待”

目前全球有八家虹夕诺雅，每家都各具特色。天台山嘉助酒店，和每一家虹夕诺雅一样，都非常注重当地的特色魅力的开发，“佛宗道源，山水神秀”这样的具有丰富的文化底蕴和富饶的自然气息的当地文化环境，是其他的虹夕诺雅酒店也无法提供的，酒店会在注重开发天台山本地的魅力上下功夫，争取将酒店作为每一位来到天台山的客人，接触天台山的历史文化和自然的一个入口，因为酒店而喜欢上天台山这个美丽的地方。我们将每一位来酒店的客人都当成是我们的朋友来到我们家里一样款待。

住宿环境

“卫浴是最能够体现一个酒店的干净程度的地方”

作为酒店对客人的最基本的承诺之一，就是要给客人干净整洁的住宿环境，当然其中的卫浴的部分是最能够体现一个酒店的干净程度的地方，所以我们酒店也选择了使用 TOTO 的卫浴产品，我们在选择的时候也是着重于实用易清扫并且能够保持给客人一个干净的印象的产品。



初海延爱

Nobuchika HATSUUMI

星野集团天台山嘉助酒店总经理

我个人去度假的时候，除了干净的客房，美味的菜肴之外，我会选择具有当地特色的酒店，我希望能够通过酒店来了解当地的文化。其次，我会选择公共区域非常丰富的酒店，酒店里面的公共区域是住在酒店的所有的人的一个社交场所，我会选择在酒店的公共区域喝一杯咖啡读一本书，或者什么也不做，放空自己，好好休息一下。

选址

“希望通过酒店再一次将中日文化交流延续下去”

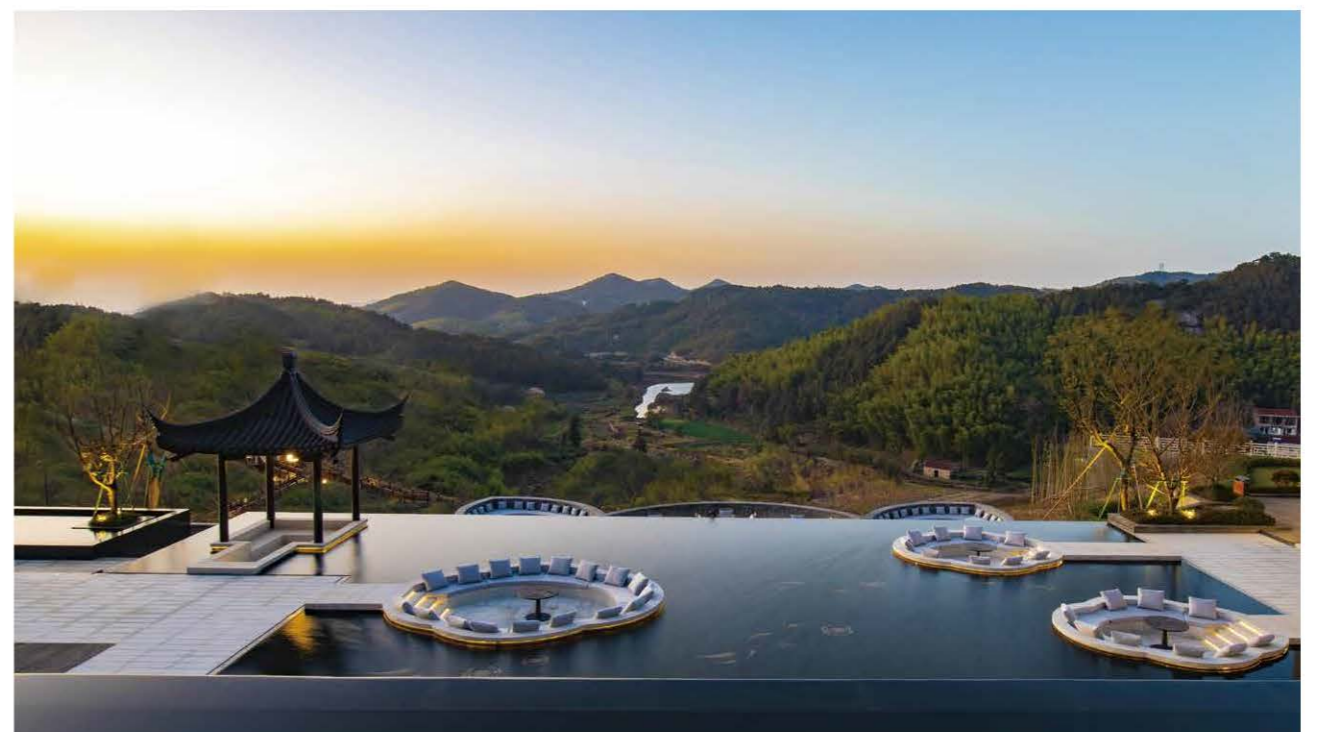
天台山是中国十大灵山之一，也是佛教天台宗的发祥地、道教南宗的祖庭所在地。天台山在中日文化交流史上具有重要的地位，国清寺更是成为日本天台宗的祖庭。

其中，日本佛教天台宗的创始人最澄上人曾经在天台山的国清寺学习佛法，回到日本京都的延历寺创建了天台宗，让我们感受到了，在历史上天台山是一个中日文化交流特别多的地方。我们希望能够将这样的中日文化交流能通过酒店再一次延续下去。

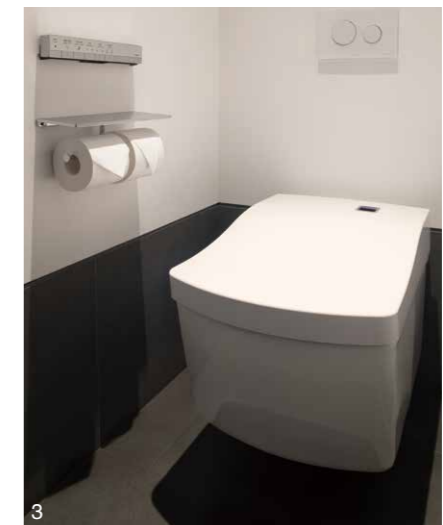
设计理念

“将儒释道文化的共融作为酒店设计的基调”

酒店由中国设计师设计，结合天台山本地的历史文化特色和自然资源，将儒释道文化的共融作为酒店设计的基调。酒店的内装方面也是融入了很多佛教的元素以及当地的自然元素，例如，莲花花纹的木格装饰，海螺灯，以及杜鹃花式样的灯饰，散布在酒店各个角落的佛像观音像以及济公像。



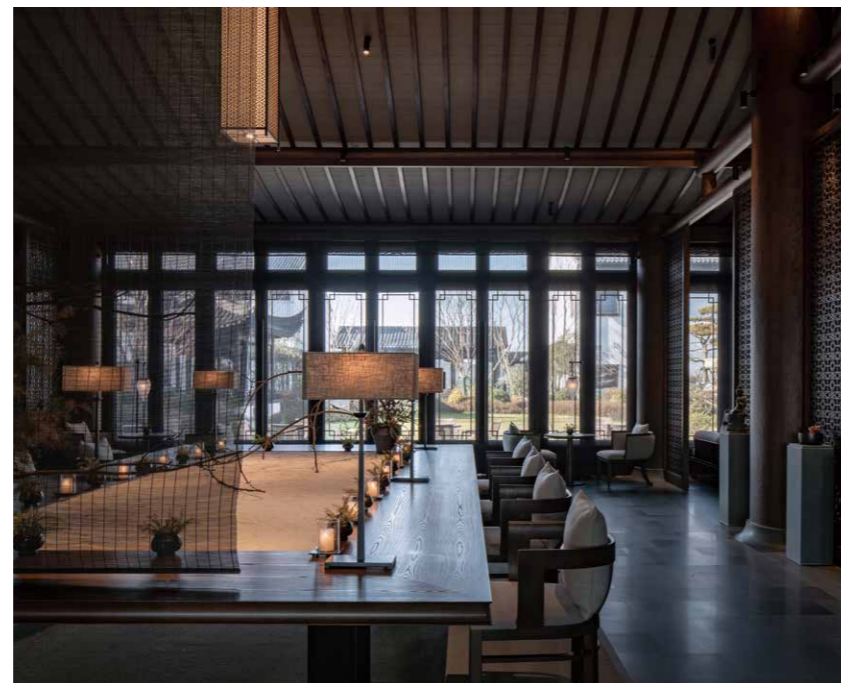
天台山嘉助酒店是星野集团中国大陆的首家度假酒店，是星野集团在日本之外运营的第四家酒店。酒店建筑风格禅意自然、古朴归真，共有 103 间客房，配备有餐厅、泳池、健身中心、书吧等设施。静谧的环境，开阔的空间，通透的落地窗，中式古朴雅致的家具风格，以及温暖柔和的照明，让人拥有舒展放松的旅居体验。主厨以日本匠人精神演绎多种菜系，打造独具特色的和心汉菜。



TOTO 产品系列

酒店公共区采用

- ① CW923
连体式坐便器
智能洁净系统:
- ② USWN900BE
壁挂式自动感应小便器
免触技术: 无接触自动感应体验
- ③ CES994
NEOREST LE
智能全自动一体型电子坐便器
智能洁净系统:



103间客房,以禅宗“六根清净”为设计概念,意在让客人从日常的烦扰与压力中解放出来,在历史与自然中净化身心。客房依据两大不同景观类型,分为远眺青山的“山景房”与面朝内院的“庭院房”。山景房眺望天台山地区海拔1200米的群山,将山中日月升落的景象尽收眼底;庭院房则独占中式庭院之景,草木点缀在白墙黑瓦间,仿佛一幅幅随四季变换的水墨画。部分房间卫浴间配套TOTO诺锐斯特智能全自动一体型电子坐便器,简约高雅的外形与客房的雅致融合在一起,同时也让宾客感受到在全球都广受欢迎的卫洗丽卫浴文化。



TOTO 产品系列

酒店客房采用

① CES992
NEOREST XH
智能全自动一体型电子坐便器

智能洁净系统: 

② CES9788
NEOREST AH
智能全自动一体型电子坐便器

智能洁净系统: 