



便器自动
冲洗技术 ※

※：需购买卫洗丽S5系列，S7系列



节水技术

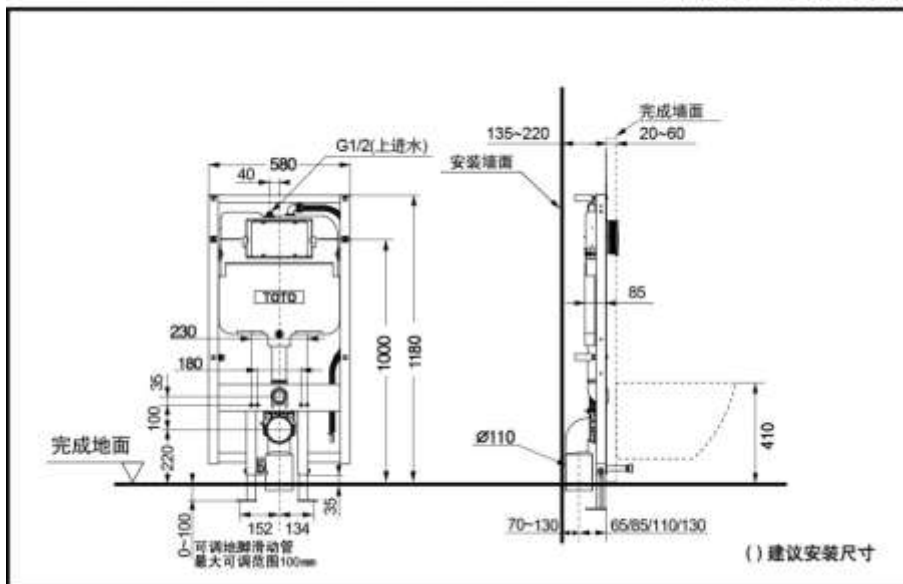
产品特点

- 双冲设计，3.0/4.5L冲水量，支持自动冲洗。
- 薄型水箱，厚度仅85mm，节约空间，适用性更广。
- 内部水件及面板配件快装式设计，安装与维护更方便。
- 附带卫洗丽进水用分歧管，实现卫洗丽的电源、进水管隐藏设计。

产品规格

冲水量：3.0L/4.5L
 产品尺寸：1180x580x85mm
 进水要求：0.05MPa（动压）
 ~0.75MPa（静压）
 水效等级：1级

WH173BAT-562EB WH173BAT-572EB 自动感应隐藏式水箱



其它

推荐搭配：

水箱面板：MB170系列/
 MB174系列/MB176G/
 MB171M/MB175M
 坐便器：CW572EB
 卫洗丽：S5系列，S7系列
 自动便器冲洗套件：TCA518