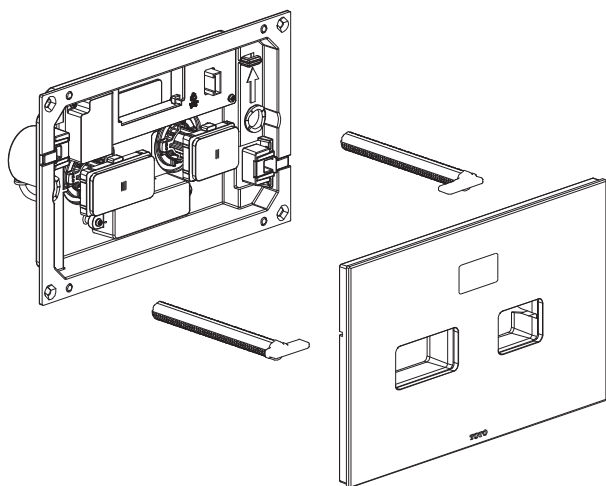


TOTO

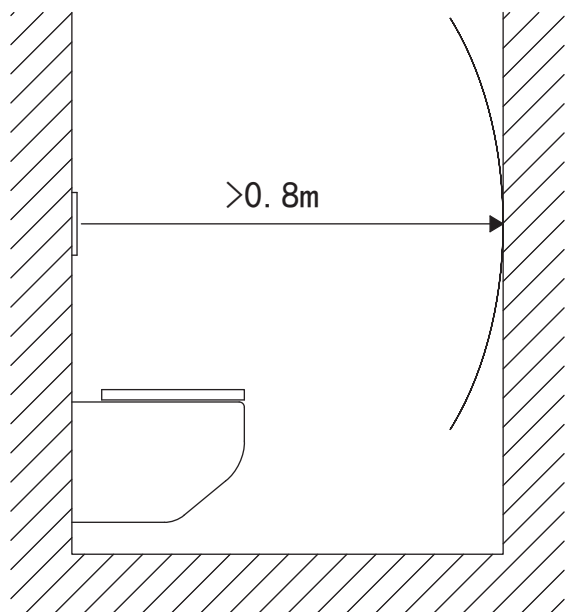
感应面板安装说明书



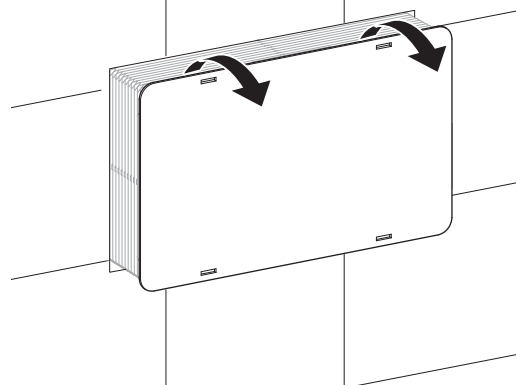
安全须知：安装前请仔细阅读说明书，本公司不承担因安装人员未按说明书要求施工所造成的损失；本产品面板为玻璃材质，安装过程须小心轻放。



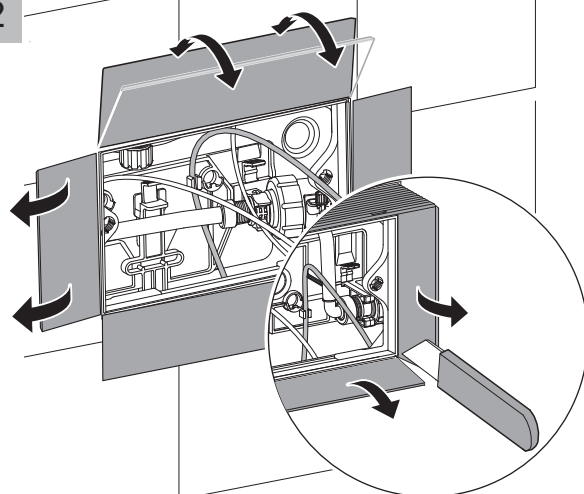
感应面板前方0.8米范围内不允许有任何障碍物。



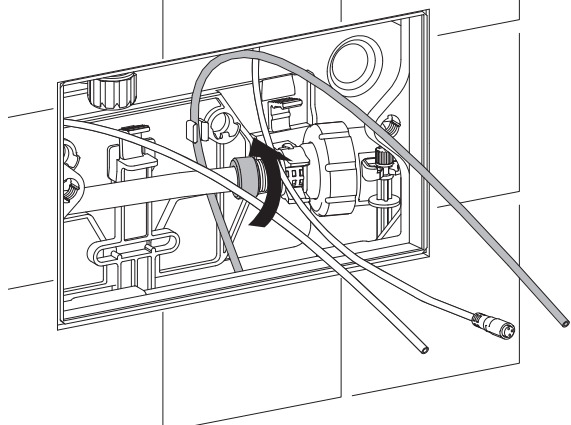
1

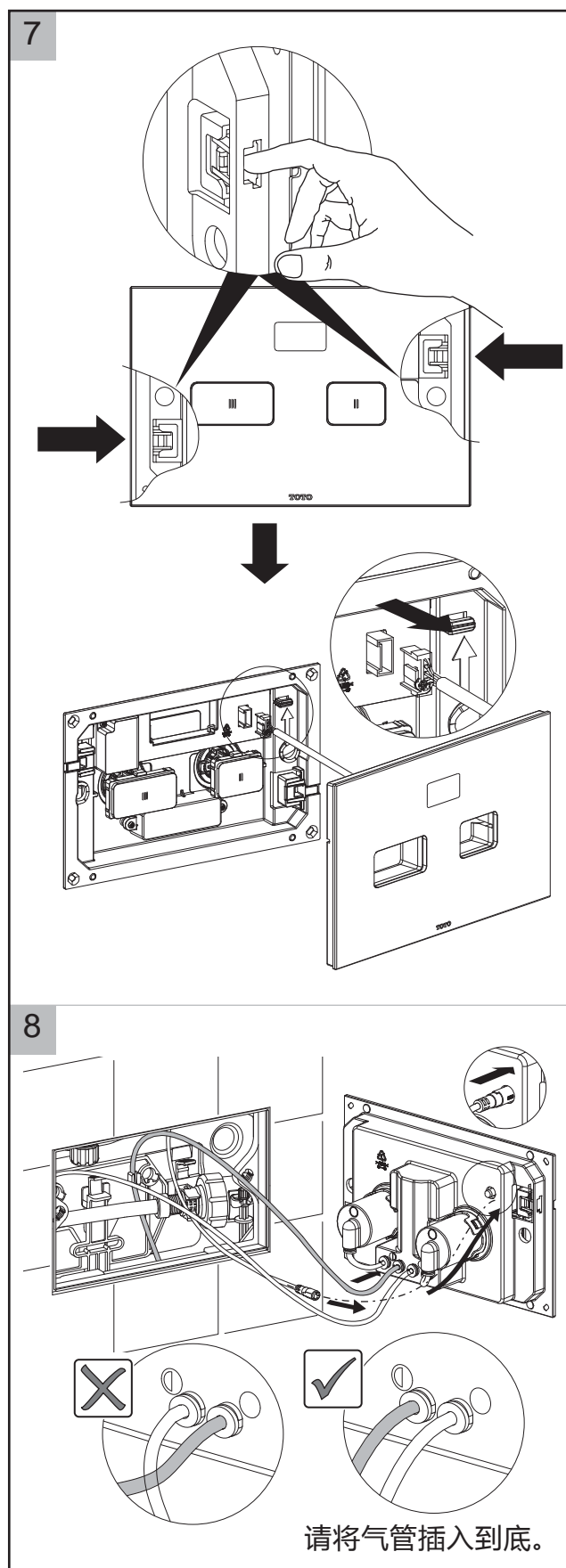
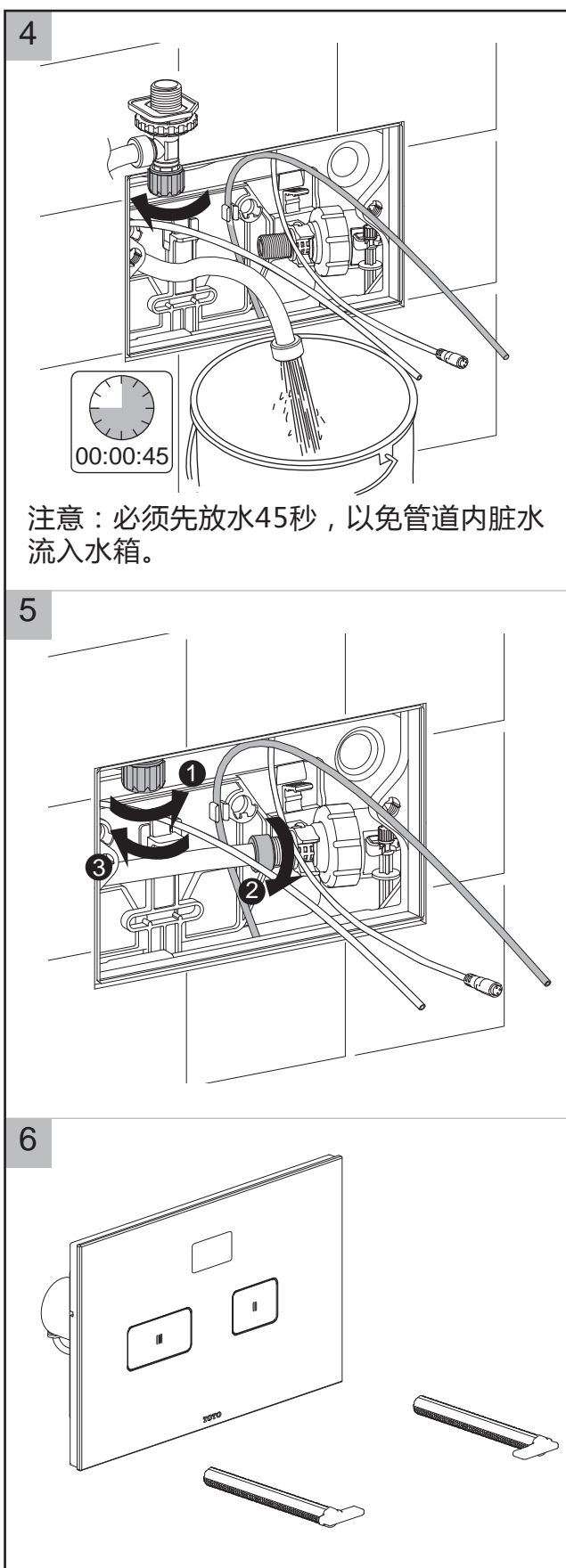


2



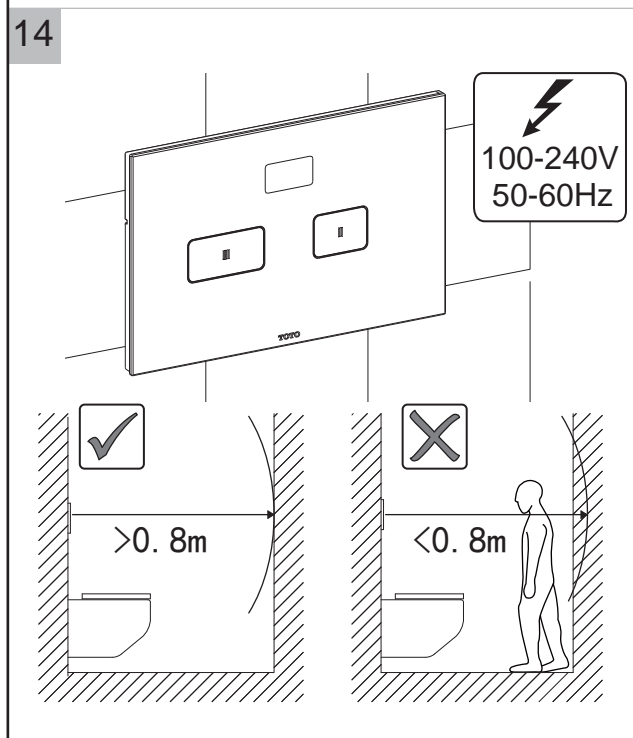
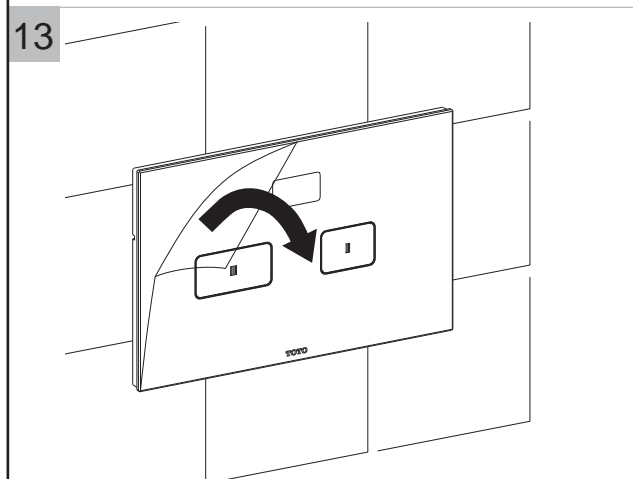
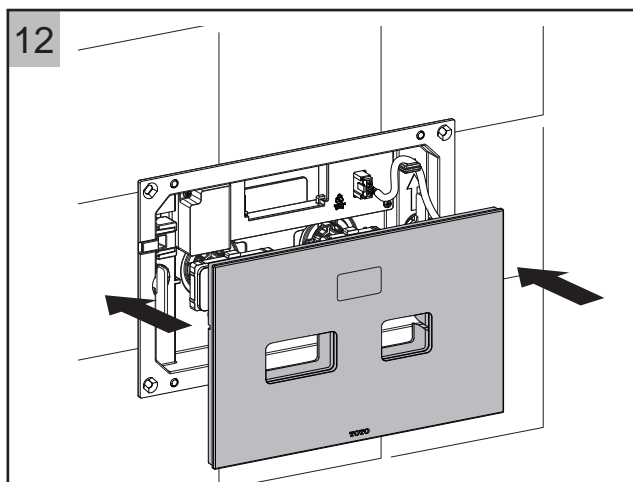
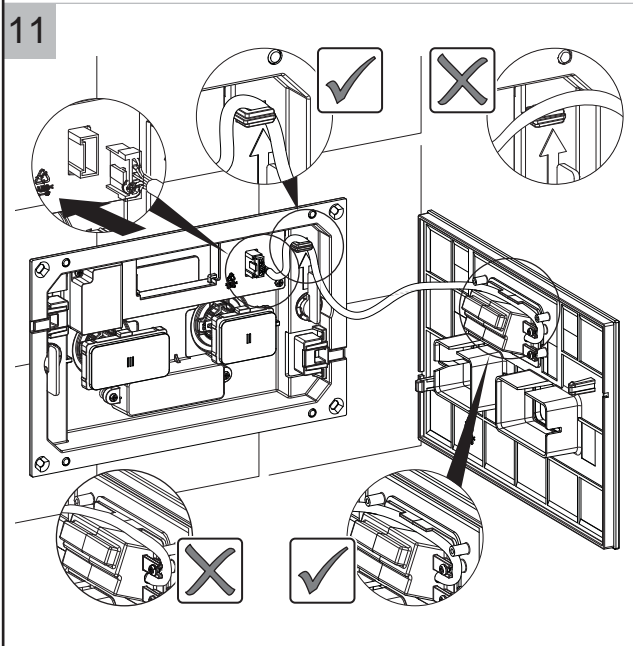
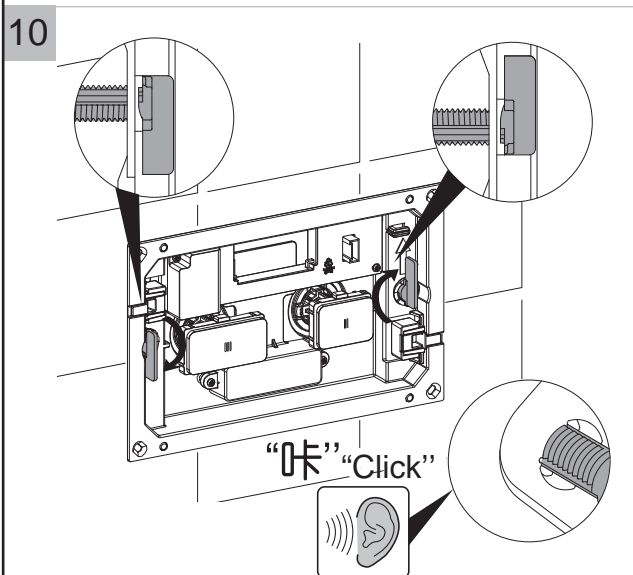
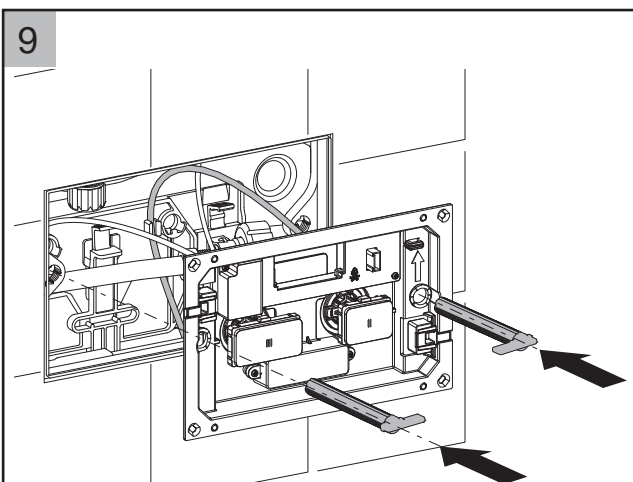
3





TOTO

感应面板安装说明书

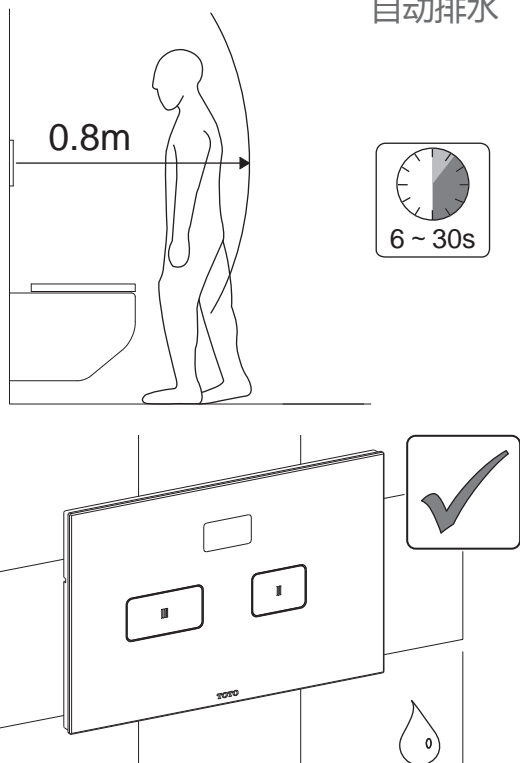


TOTO

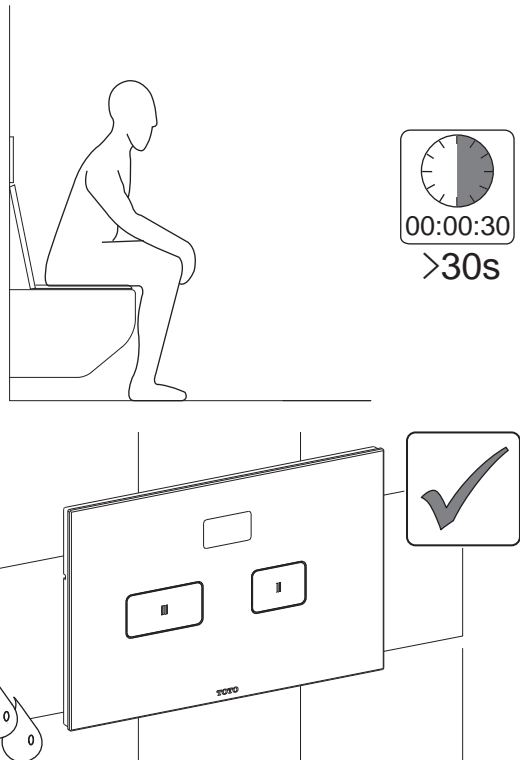
感应面板使用说明书

1

自动排水



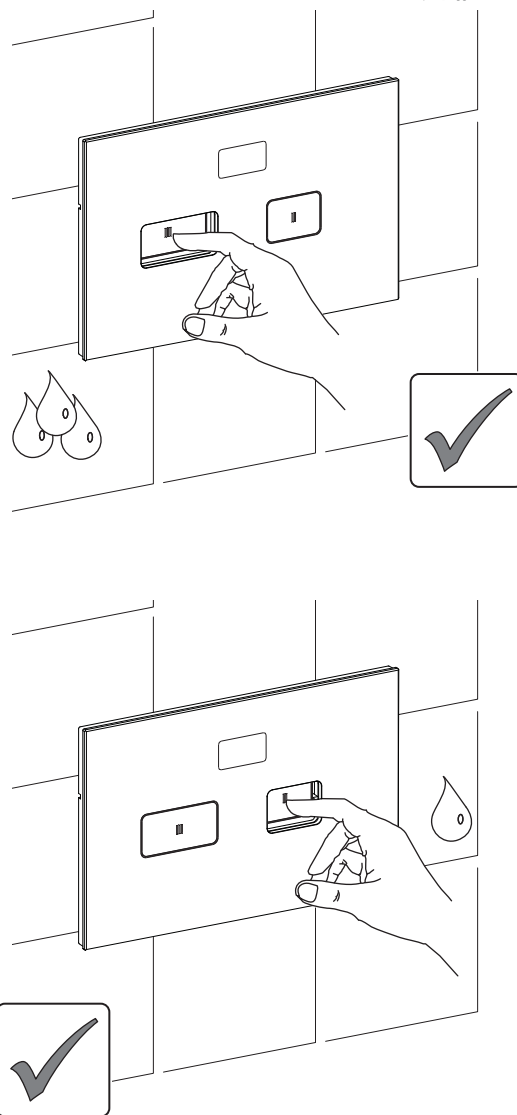
在0.8米范围内停留6~30秒，使用完离开自动半排一次；



使用时长超过30秒，离开后自动全排一次。

2

手动排水

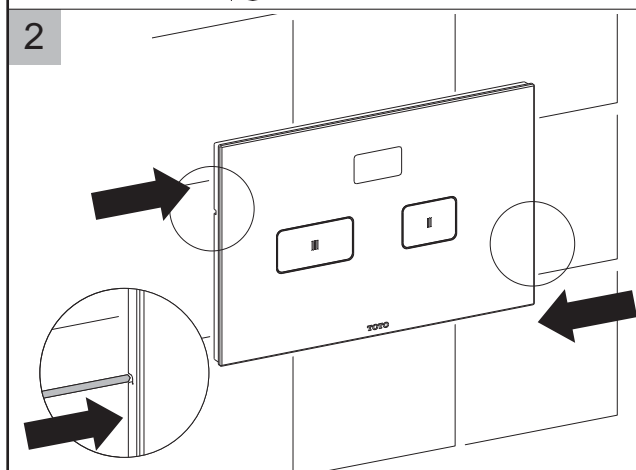
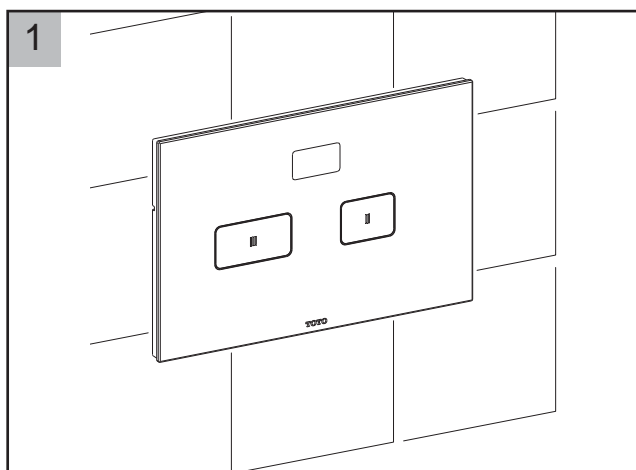


可手动全排或半排。

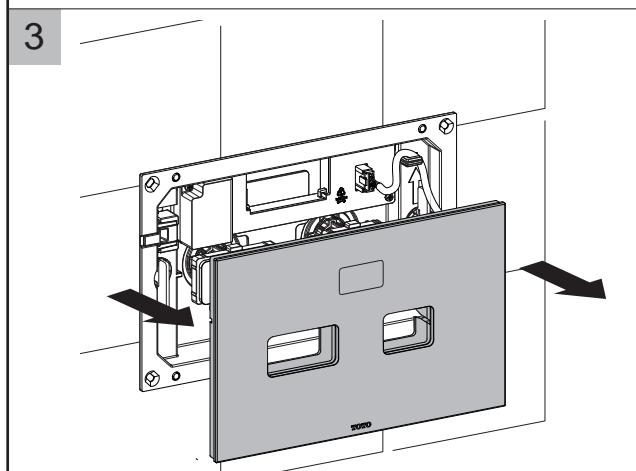
TOTO 感应面板维护

简单故障排除

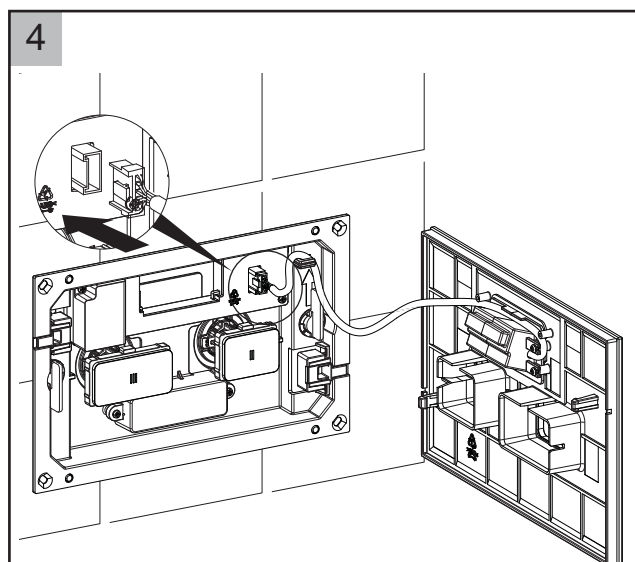
	现象	故障原因确认	维修确认步骤
一	面板无感应，不排水	确认连接线（插头）连接是否正确	4
		检查适配器是否正常——指示灯常亮	8、9
		确认电源线（白色插头）连接是否正确	7
		确认气管连接是否正确	
二	面板有感应，但大小排错误	确认大小排气管连接是否正确	7
三	手动排水失效	确认手动气管连接是否正确	



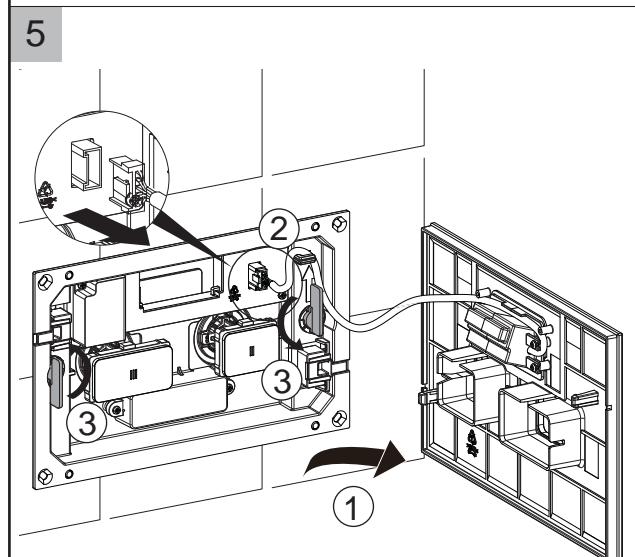
用细杆物(牙签，铁签)按动面板两侧活动孔。



取下玻璃面板；

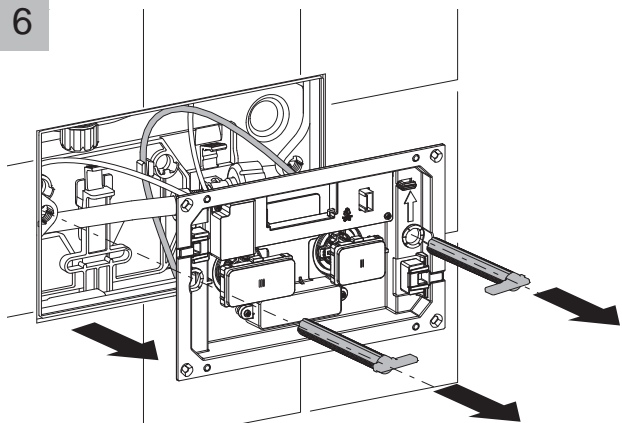


确认连接的线路是否正确，需要时请重新插拔以使线路OK；



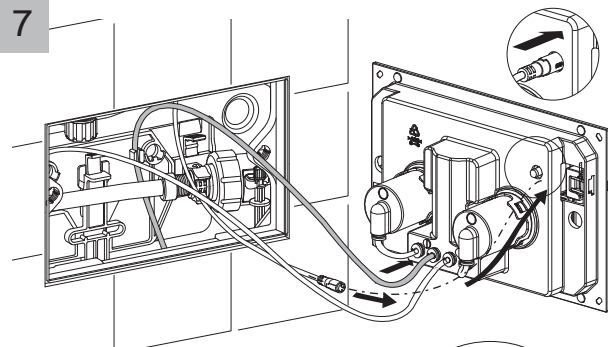
取下玻璃面板，拔出连接在玻璃面板上的接线，旋转支架盖上的固定杆。

6

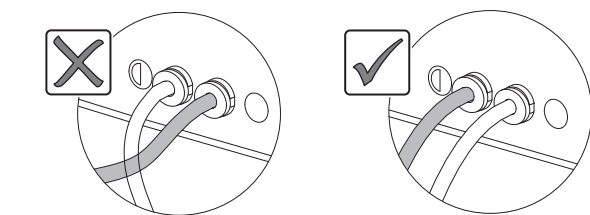


取出固定杆，取下支架盖。

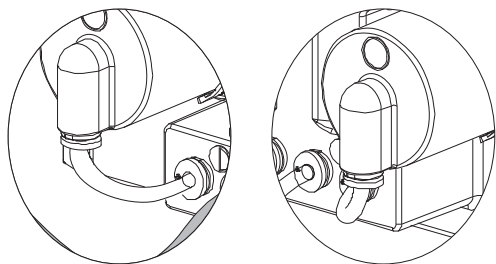
7



检查支架盖后的电源线和气管是否正常连接，若有脱落、连接不紧密现象，请重新连接好。注意拔气管时要先压下接头的蓝色塑料圈，同时向外拔出气管。

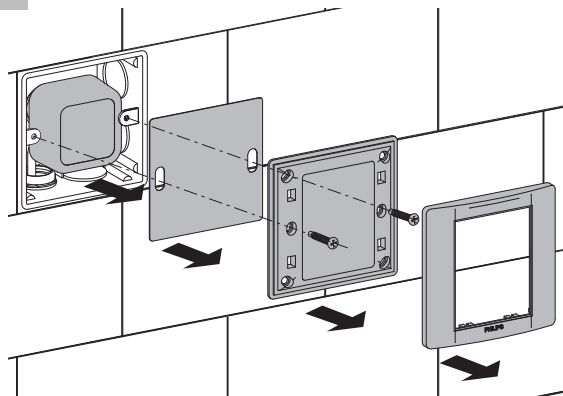


检查支架盖后的气管是否正确连接，气管连接错误，是导致大小排错误的主要原因。



检查支架盖与气囊间气管是否正确连接，若有脱落、连接不紧密现象，请重新将气管连接好。

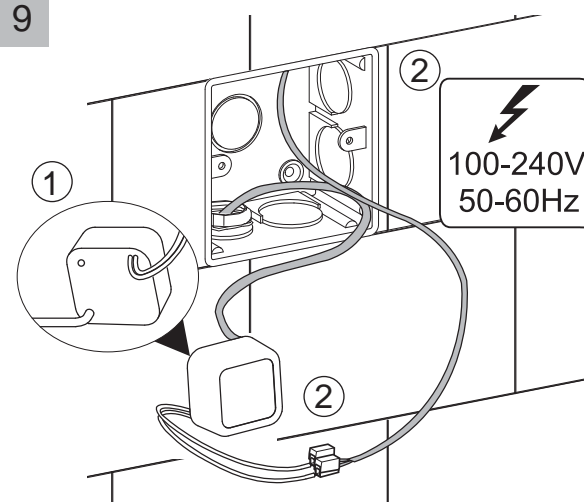
8



取出适配器。

注意：此步骤开始须请专业人员操作！

9



检查指示灯是否亮着，若不亮请先检查快速接头接线是否正常，再检查市电接线是否正常。若所有接线正常，则请联系经销商进行更换。

所有的资料是按出版时的最新产品资料编写的，本公司保留在任何时候不需通知便可更改产品的特征、包装或供应产品的权利。

All data contained is based upon the last product information available at the time of publication. We reserves the right to implement changes of product characteristics, packaging and availability at any time without further notice.

东陶（中国）有限公司
售后服务全国免费电话：800-820-9787
手机用户：400-820-9787

TOTO (CHINA) CO., LTD.
After Service Free Tel: 800-820-9787
Mobile telephone: 400-820-9787