

**TOTO**

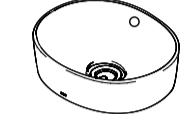
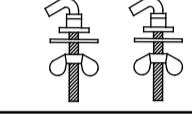

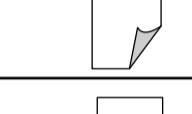
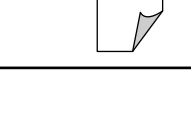
LW760LB台式洗面器

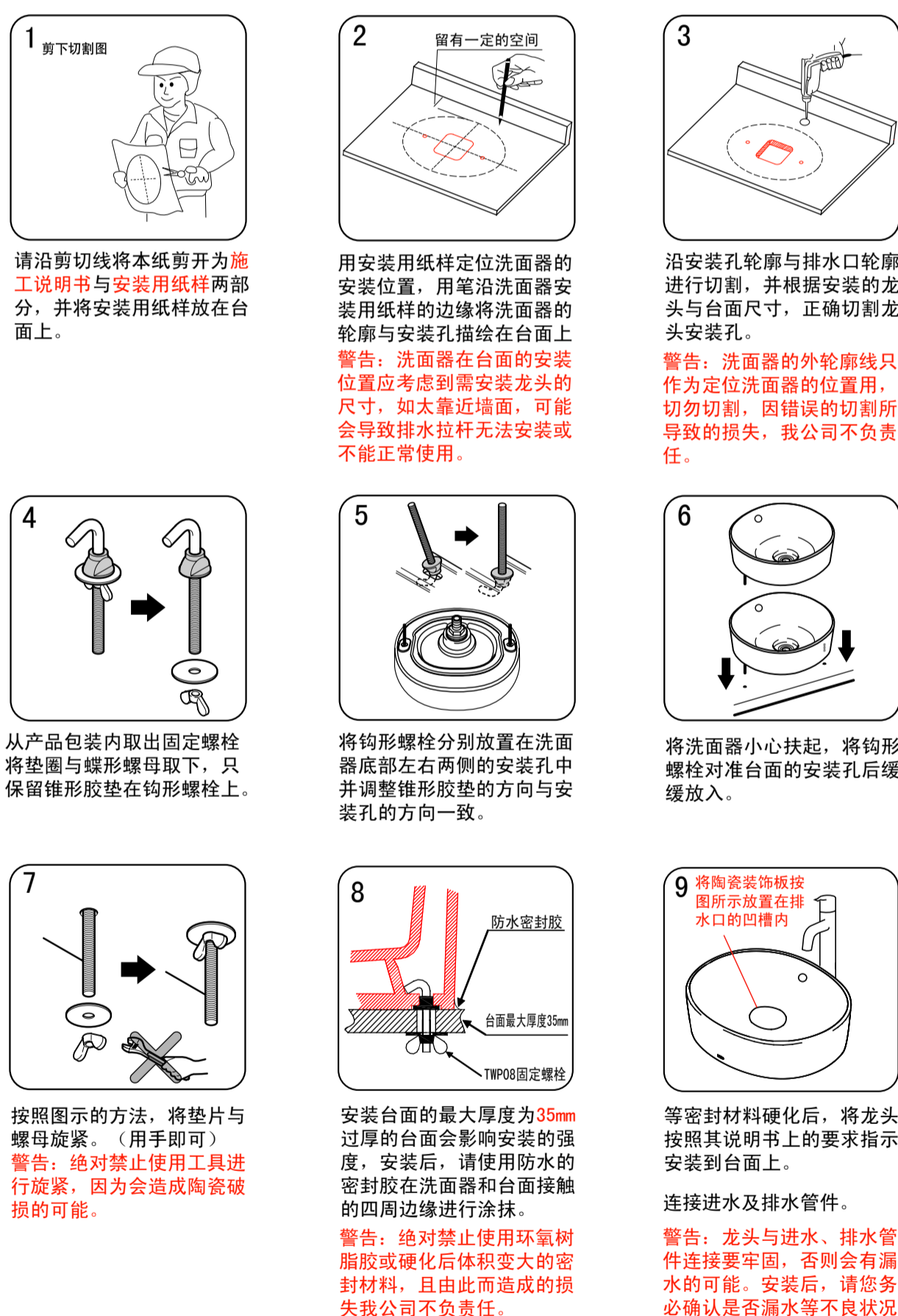
请将本说明书交给最终客户。为充分发挥产品功能，请按本说明书正确装配。



**一、安装前注意事项**

- 1、安装前，水源已关闭，且预留了给水管路。
- 2、如果更换洗面器，应在拆除旧洗面器前关闭水源。
- 3、安装台面厚度在（8~35）mm之间。

**二、装箱清单**

名称	数量	略图	备注
台式洗面器	1个		
固定螺栓组件	2套		随附
陶瓷装饰板	1个		随附
产品合格证	1张		随附
施工说明书	1张		本纸

**三、安装步骤****四、使用维护**

<b>清洗</b>	应使用中性清洁剂清洗产品，如使用强碱性或腐蚀性的清洁剂，会损伤产品的表面。	<b>使用</b>	请勿用尼龙刷或百洁布之类用品清洗，会磨损产品表面。 每次使用后，请用软布擦干洗面器。
<b>警告</b>	在环境温度较低的情况下，如果直接将高温热水倒入洗面器内使用，洗面器有开裂的可能。 避免硬物直接撞击产品的表面，防止产品破损。		

东陶（中国）有限公司  
全国售后服务电话：800-820-9787（固定电话）  
400-820-9787（手机用户）

沿此剪切线剪下

**安装用纸样**

标准墙面（根据安装的水龙头不同，从墙面到水龙头的距离与水龙头到洗面器的距离也随之不同，请注意。）

**注意：**

设定洗面器到完成墙面的距离为110mm，顾客可以根据实际情况调整这段距离，但前提是能保证水龙头能正常安装和使用，请注意。

