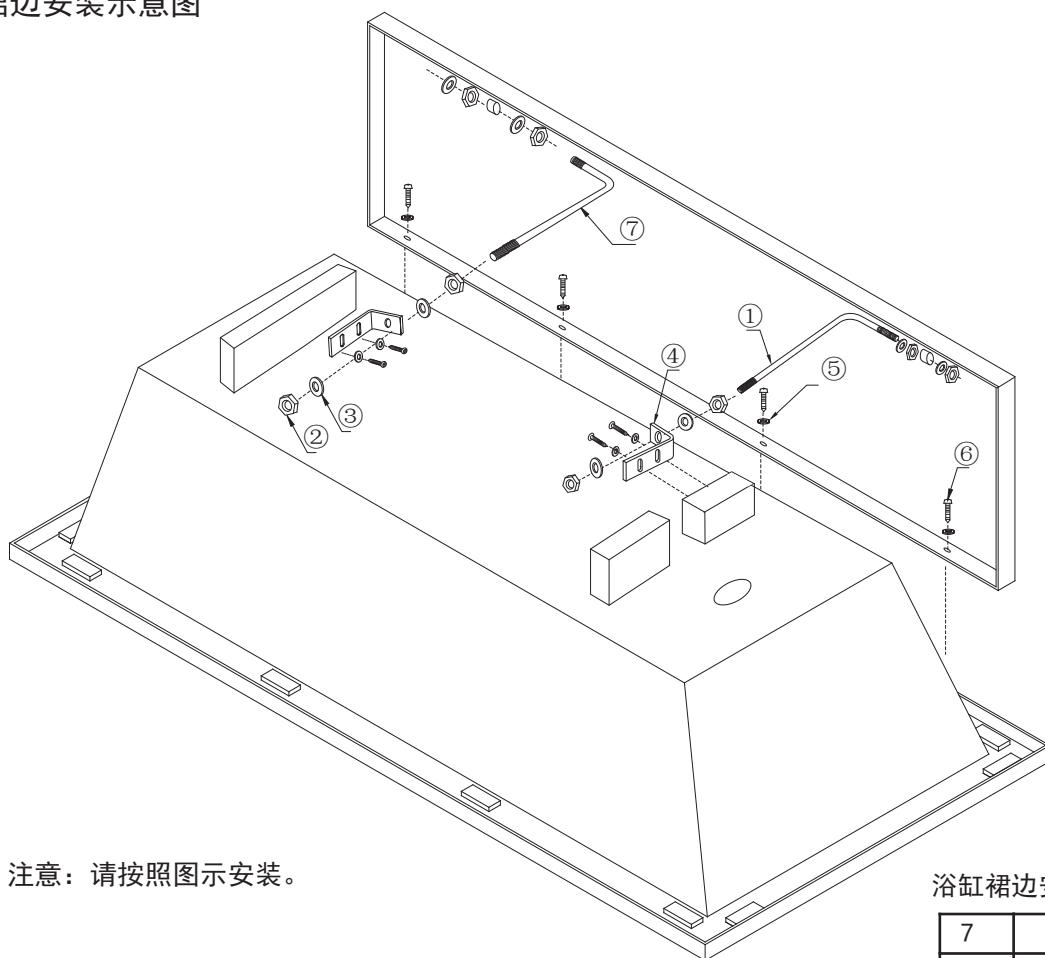


压克力浴缸---PAY1323P

1. PAY1323的安装:

裙边安装示意图



注意：请按照图示安装。

浴缸裙边安装部件明细

7	固定杆右	1
6	ST4.2*16 自攻螺钉	8
5	∅5平垫片	8
4	裙板支撑金具	2
3	∅8平垫片	4
2	∅8螺母	4
1	固定杆左	1
序号	名称	数量

2. 浴缸裙边装配说明

①. 先把浴缸倒过来放在纸板上。

浴缸A, B两侧的木块位置一样，如图上图，根据需要，安装裙边。

②. 在浴缸上安装部件4（裙板支撑金具）。如下图1，用部件6加部件3紧固。

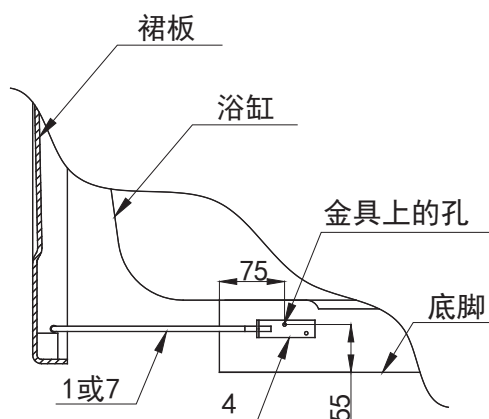
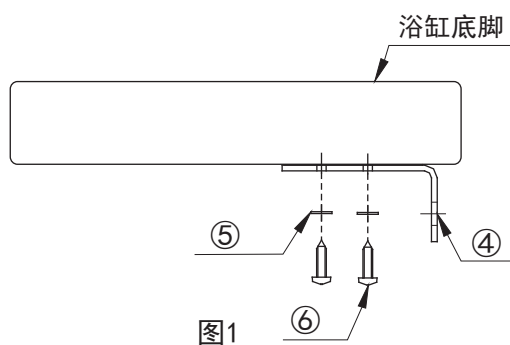


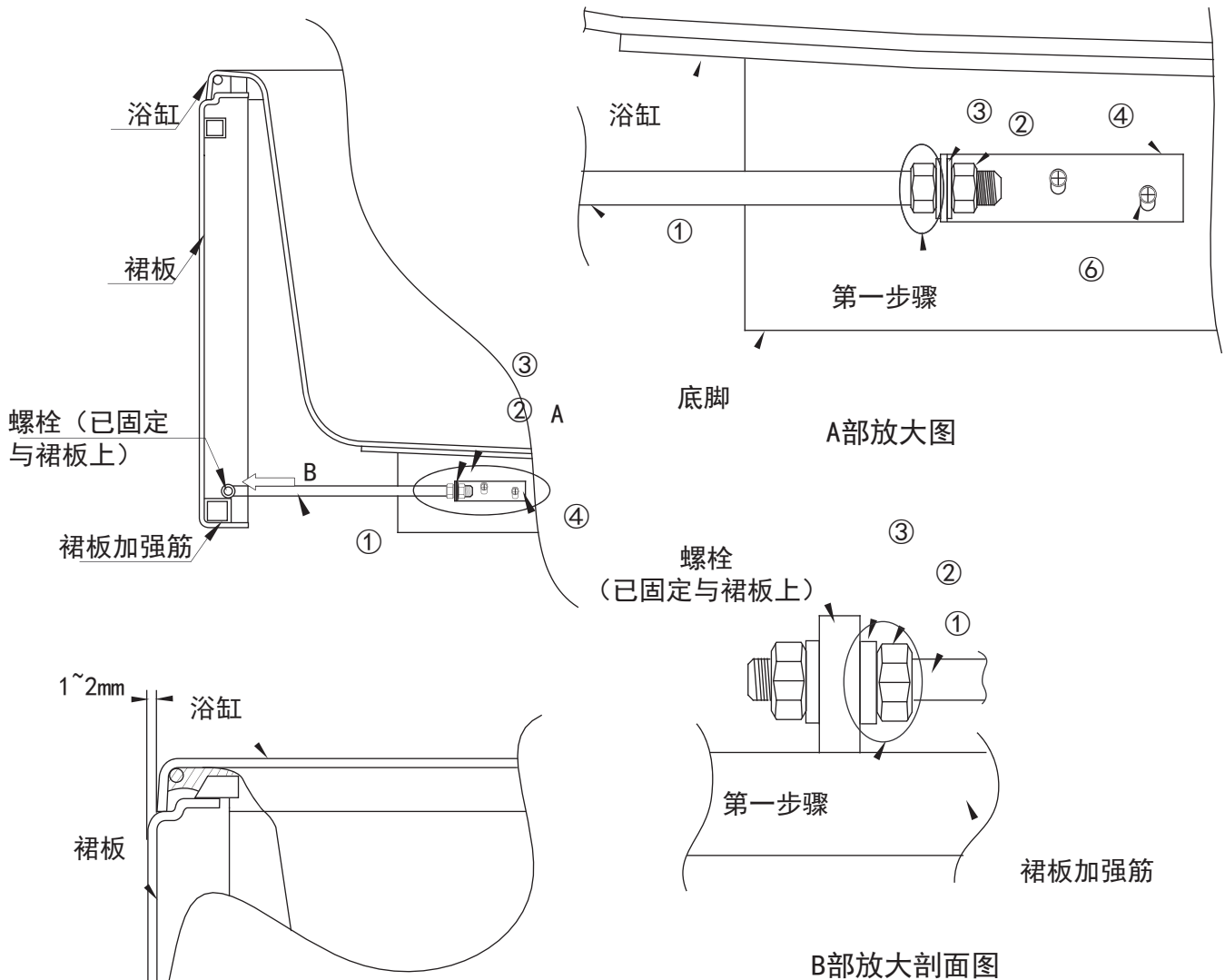
图2



注意：1. 部件4共2个，一左一右，分别固定在浴缸底脚上。
2. 部件4的固定位置尺寸参考图2。

压克力浴缸---PAY1323P

③. 用部件1、7连接浴缸与裙板。



步骤：1. 先在部件1的两端分别拧上部件3和2。

参考放大图A、B中的第一步骤

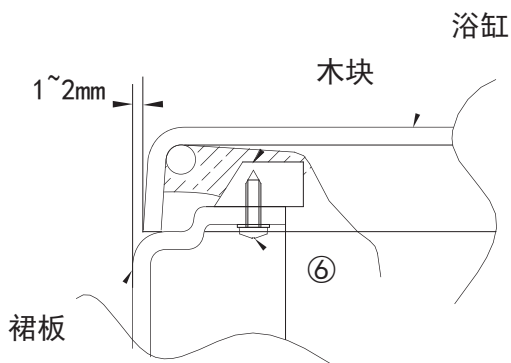
2. 部件1穿过部件4和裙板上的螺栓。

3. 再在部件1的两端，拧上部件3和2，固定裙板与浴缸上。

注意：1. 在用部件3和2紧固部件1之前，要调节裙板与浴缸的间隙为1~2mm。

2. 需要两人共同协作调整浴缸与裙板的平行，两端不能凸出浴缸的侧面。

④. 用自攻螺丝紧固把裙板固定在浴缸相应木块上。



注意：1. 裙板上已经开4孔，根据孔的位置紧固。